

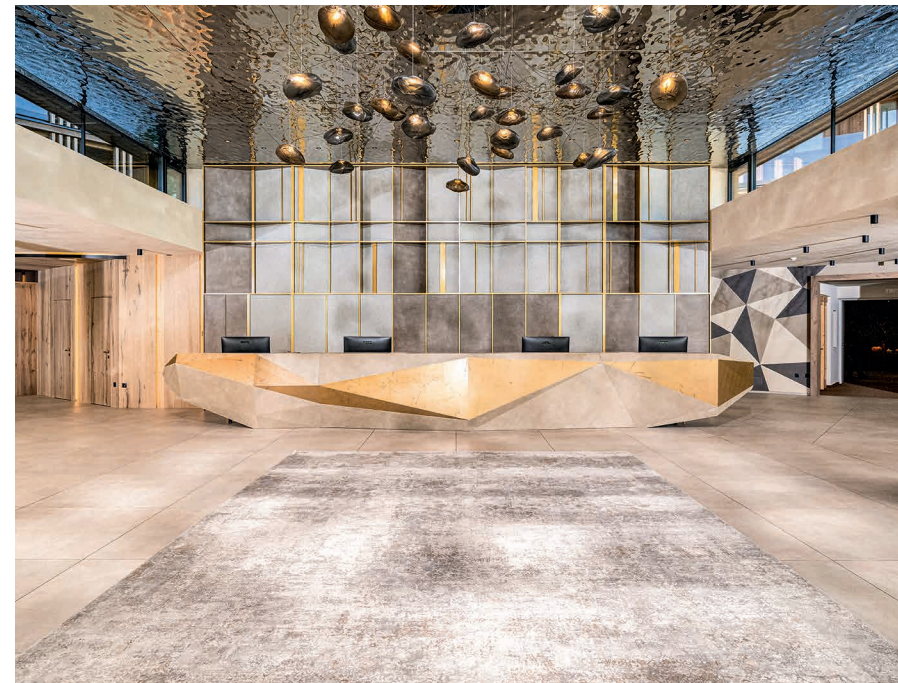


AT ALPEN TESITIN
PANORAMA WELLNESS RESORT ★★★★★

INVERNO 2024/25



I SOGNI INVERNALI
Magic moments all'Alpen Tesitin



Desiderio d'inverno

Immergetevi nel candido regno dei maestosi giganti rocciosi. Lasciate che le imponenti Dolomiti vi abbraccino. Che il sole altoatesino illumini la vostra strada. Un luogo dove l'inverno si mostra in tutto il suo splendore. L'inizio di un viaggio magico.

Una casa per le vacanze in cui sentirsi a proprio agio. Fatta per creare ricordi indimenticabili. Qui potrete lasciarvi coccolare. Con tutti i sensi. Una pausa dalla quotidianità all'insegna del benessere. A presto!

Faniglin Feichter
e l'Alpen Tesitin Team





Dicono di noi

Ci sono luoghi che diventano del cuore, dove ti senti a casa, abbracciato dal bello, dalla gentilezza, dall'ottima cucina, dalla biancheria che profuma di cime e legno di cirmolo, dalle stelle che hanno riservato per te e illuminano la notte prima di addormentarsi.

L'Alpen Tesitin è tutto questo per me.

Loredana

Preziosi momenti di vacanza

Arrivare. Rilassarsi. Lasciarsi andare. La percepite anche voi? La vostra personalissima sensazione di felicità. I fiocchi di neve danzano silenziosi nel cielo. La luce del sole scintilla sul panorama alpino ricoperto da un manto candido. Uno spettacolo naturale a perdita d'occhio.

All'interno, il calore vi pervade. Un ambiente di classe in cui abbandonarsi al relax. Nell'aria aleggia una magica atmosfera invernale. Assaporate l'attimo e godetevi ogni momento speciale.

Scrivete la vostra favola invernale...





Un gusto di cui innamorarsi

Giornate di vacanza ricche di avventure meritano un tocco finale speciale. L'ambiente moderno e le creazioni alpine aspettano solo voi. Ammirate il candido splendore delle Dolomiti. È il momento di rivivere la giornata appena trascorsa. Perché vi aspetta già la prossima meraviglia, questa volta culinaria. Concludete la serata con un delizioso menu gourmet.





Piacere puro

Lasciatevi deliziare dal mattino alla sera con la nostra pensione gourmet ¾

Colazione gourmet a buffet dalle ore 7:15 alle 11:00

Un caffè fumante e un cappuccino cremoso serviti da noi. Pane croccante dal panificio biologico. Croissant appena sfornati e deliziose torte della nostra pasticceria. Affettati italiani e altoatesini di ottima qualità e vari tipi di formaggi. Piatti a base di uova preparati al momento. Composte di frutta fatte in casa e miele dell'apicoltore di Tesido. Succhi di frutta e smoothie. Soffici waffle e molto altro ancora. Il puro piacere della colazione! Potete ordinare la colazione in camera in qualsiasi momento (a pagamento).



Fresco ogni giorno, diverso ogni giorno e sempre preparato con amore – il nostro buffet del pranzo e del pomeriggio

- Dalle 12:30 alle 14:00 – Piatti caldi per il pranzo preparati nella cucina a vista
- Dalle 12:30 alle 16:30 – Buffet pomeridiano
Insalate fresche, raffinati antipasti e gustose zuppe. Torte e prelibatezze fatte a mano nella pasticceria dell'Alpen Tesitin.
- 12.00 - 14.00 piatti à la carte (a pagamento)

Dalle 18:45 alle 20:45 – **Menu gourmet**

Il nostro team di cucina vi delizierà con un menu gourmet di 5-7 portate. Un viaggio culinario tra Alto Adige e Italia. In alternativa, potete scegliere la nostra cena à la carte (senza costi aggiuntivi). Aperitivi, serate a tema, buffet di dessert con dolci tentazioni, eleganti cene di gala e prelibatezze della cucina a vista completano il vostro viaggio nel gusto. Su richiesta serviamo menu speciali per persone vegetariane o con intolleranze alimentari.

- **Menu 24 ore su 24:** saremo lieti di deliziarvi con prelibatezze à la carte durante tutto il giorno (a pagamento).

I nostri sommelier Gerold e Max sono a vostra disposizione per guidarvi con passione attraverso il nostro mondo enologico, composto da ben 365 vini diversi.

La nostra cantina con vista panoramica ospita le degustazioni di vino 2 volte alla settimana (a pagamento).



IN ARMONIA CON LA NATURA
Abbandonatevi a voi stessi





Un luogo dove ricaricare le energie

Un luogo di pace interiore e relax olistico. Rilassatevi con le gettate di vapore nella sauna con vista panoramica. Fatevi coccolare dal movimento dell'acqua calda mentre l'aria fresca di montagna vi accarezza il viso. Accoccolatevi nella sala relax e godetevi i sogni di vacanza che diventano realtà. Tutti i vostri sensi saranno pervasi dal benessere e vi dimenticherete dello scorrere del tempo. Così vicini al vostro centro interiore. Il corpo in equilibrio.

Concedetevi una pausa dalla quotidianità. Rilassatevi.





Puro relax

- . Borsa wellness, morbidi accappatoi e soffici ciabattine dell'Alpen Tesitin
- . Piscina interna (33°C) e piscina esterna (34°C) con meravigliosa vista sulle Dolomiti
- . Nuotare in pole position: infinity pool all'aperto (20x9m) con stupenda vista mozzafiato a 180° e acqua a 32°C
- . Infinity pool di lusso con idromassaggio (8x5m), con vista da sogno sulle Dolomiti e acqua a 36°C. Ingresso consentito da 16 anni
- . Infinity pool relax (8x5m) con acqua salata a 36°C per galleggiare e rilassarsi. Zona textile free - ingresso consentito da 16 anni
- . Vasca di immersione (8x3m) con acqua di sorgente alpina a 14°C. Zona textile free - ingresso consentito da 16 anni
- . Il mondo delle saune: sauna eventi con "Aufguss" (gettate di vapore), sauna panoramica finlandese, sauna Kelo, sauna bio soft alle erbe, bagno turco "Kristallsauna", bagno salino e lettini a raggi infrarossi. Zona textile free - ingresso consentito da 16 anni
- . Sauna bio soft e bagno turco aromatico nell'area tessile
- . 12 collaboratori della SPA altamente qualificati per trattamenti e massaggi
- . Cuccette e letti ad acqua nelle magnifiche sale relax panoramiche e altre zone relax per sognare ad occhi aperti
- . Sala relax con Wi-Fi e lettini avvolgenti
- . Wellness bar con frutta fresca e verdura con varie salse, frutta secca, acqua, tè e succhi
- . Gettate di vapore tematiche 3 volte al giorno
- . Scrub quotidiano a base di erbe nel bagno "Kristallbad"
- . Romantico focolare all'aperto nell'area saune



Divertimento senza fine
sulle piste dei comprensori
sciistici



Comprensorio sciistico di Cortina d'Ampezzo



Comprensorio sciistico Plan de Corones



Comprensorio sciistico Tre Cime Dolomiti



Sellaronda Skitour

Piaceri invernali

- . Escursioni invernali, ciaspolate e tour con gli sci guidate con le nostre guide escursionistiche Axl, Anton, Zenzi e Daniel
- . Sci e snowboard sul Plan de Corones e sulle Dolomiti di Sesto
- . Snowpark sul Plan de Corones
- . Scialpinismo
- . Sci di fondo e biathlon
- . Slittino
- . Pattinaggio sul ghiaccio al Parco Prenninger a Monguelfo
- . Parapendio sul Plan de Corones e sulle Dolomiti di Sesto
- . Snow Tubing nella Kids Area Panorama a Valdaora





DA TOGLIERE IL FIATO
Vivete l'inverno in montagna



Sempre attivi

- . Sei escursioni/ciaspolate guidate alla settimana - scoprite la natura invernale affascinante in Val Pusteria
- . Tre tour giornalieri sugli sci – vivete un'esperienza unica in mezzo ai comprensori sciistici delle Dolomiti
- . Le nostre navette gratuite AT vi portano al comprensorio sciistico n°1 dell'Alto Adige, il Plan de Corones, in soli 14 minuti (con ritorno)
- . Dodici sessioni di relax alla settimana con ginnastica mattutina, ginnastica in acqua, yoga, rilassamento della schiena, stretching, GAG e molto altro
- . Noleggio gratuito di bastoncini da trekking e nordic walking, zaini, borracce, cardiofrequenzimetri, mappe escursionistiche, ciaspole e molto altro
- . Mountain corner con suggerimenti per le escursioni, mappe escursionistiche e molto altro
- . Riceverete tutte le foto scattate dalle nostre guide durante le escursioni in formato originale via WeTransfer (oppure stick 5 €)
- . Premium Holiday Pass: condizioni speciali per la partecipazione ad eventi ed escursioni con la nostra associazione turistica e uso gratuito dei trasporti pubblici (escluse le navette per Prato Piazza e il trasporto di cani)
- . Studio fitness luminoso di 140 m² con affascinante vista sulle Dolomiti
- . Assistenza personalizzata con personal trainer nello studio fitness (a pagamento)
- . Palestra e sala yoga illuminata di 100 m²

Le nostre settimane speciali

Per i buongustai. Per gli esploratori. Per gli amanti del relax. Per gli avventurieri. Per i curiosi. In poche parole, una pausa speciale per persone speciali, che desiderano molto più di una semplice vacanza

Pssst! Potete trovare maggiori informazioni sulle nostre settimane speciali sul nostro sito web: www.alpentesitin.it

AT-Settimana Sauna

08.12.2024 - 20.12.2024

Chiudete gli occhi. Sentite il profumo di legno? L'acqua che evapora sulle pietre calde. La stanza è riempita di un calore rilassante con fragranze meravigliose. Momenti magici in sauna... Dopo una splendida giornata in mezzo alla natura, godetevi un'esperienza di sauna con gettate di vapore del tutto speciali: questa è la fortuna del benessere al Alpen Tesitin.

Ecco una piccola anteprima:

- Ogni giorno gettate di vapore ("aufguss") nelle nostre saune panoramiche, ogni ora a partire dalle 14, con
 - Rob Keijzer e sua moglie Jaqueline (09.12. - 14.12.2024)
 - l'attuale campione italiano di Show-Aufguss Michael Niedermair e Kasia Klajn (15.12. - 20.12.2024)
 - il team "aufguss" di Bergila
 - campioni di "aufguss" professionisti da tutto l'Alto Adige
 - i maestri "aufguss" AT: Ira, Daniel, Axl, Lukas, Magda, Karin, Mäggi, Julia e Carmen
- Allenamento „freestyle" di ventilazione con il telo con Rob Keijzer e Jaqueline

- La lunga notte delle saune: gettate di vapore fino a mezzanotte
- Peeling alle erbe fatti in casa nel bagno turco
- Meditazioni relax
- Giorno di sauna con il team di Bergila
- Rituale Banja e Bagno Turco
- Il nostro team escursioni e spa, durante la AT-Settimana Sauna vi mostrerà il mondo delle Dolomiti, la bellezza della nostra natura e le meravigliose opportunità di relax nel corso di 6 escursioni guidate e 12 sessioni di relax.

AT-Settimana Yoga & Balance

16.03.2025 - 23.03.2025
23.03.2025 - 30.03.2025

Srotolate il tappetino da yoga, fate un respiro profondo e trovate la calma. Questa settimana è un viaggio verso se stessi. Un viaggio pieno di momenti di silenzio, gioia ed equilibrio interiore. Aspettati una settimana piena di energia. Una settimana piena di gioia di vivere.

Ecco una piccola anteprima:

- Due appassionati insegnanti di yoga:
 - Verena: "Per me, è particolarmente benefico praticare yoga nella natura."
 - Elisa: "La mia grande passione è il lavoro corporeo dolce. Lo yoga può e deve essere per tutti."
- Yoga specials quotidiani per il benessere generale:
 - "Morning" Yoga
 - "90 minuti" Yoga
 - Diversi workshops di Yoga come il bagno nella foresta, il training sensoriale, ecc.
- Meditazioni per equilibrare corpo, mente e anima

AT

Sentimenti d'estate 2025

Giornate lunghe, innumerevoli ore di sole e temperature in aumento: scoprite subito le nostre settimane speciali estive AT.

AT Settimana-primavera-gourmet | 4/5/2025-11/5/2025

Spring is in the air ... non solo nell'aria, ma anche nel piatto e nel bicchiere. Vi siete mai chiesti che sapore abbia davvero la primavera? Sì? Accomodatevi, il nostro staff di cucina e gli esclusivi chef ospiti vi accompagneranno in un viaggio alla scoperta del gusto...

AT Settimana attiva all'aperto | 11/5/2025-18/5/2025

My spring love story ... I nostri esperti locali Axl, Toni, Zenzi e Daniel vi accompagneranno a piedi sulle cime più belle, in bicicletta nei luoghi preferiti dalla gente del posto e in molte altre avventure all'aperto. Poi potrete rigenerarvi durante una bella sauna con gettata di vapore insieme a Jaqueline e Rob Keijzer. Desiderate sperimentare la Dolce Vita italiana in tutte le sue sfaccettature? Durante le nostre escursioni AT, vi porteremo sul Lago di Caldaro, sul Lago di Garda, nella città lagunare di Venezia e in altri luoghi speciali in Italia.

AT Settimana attiva in e-bike | 18/5/2025-25/5/2025

Life is a beautiful ride ... Insieme alle nostre guide ciclistiche attraverserete paesaggi pittoreschi per scoprire i paesaggi più affascinanti della Val Pusteria, con l'incredibile paesaggio dolomitico sempre in vista. Per rendere la vostra avventura in bicicletta un'esperienza indimenticabile, vi forniamo gratuitamente le nostre potenti biciclette elettriche.

AT Settimana del vino | 12/10/2025 - 19/10/2025 & 19/10/2025 - 26/10/2025

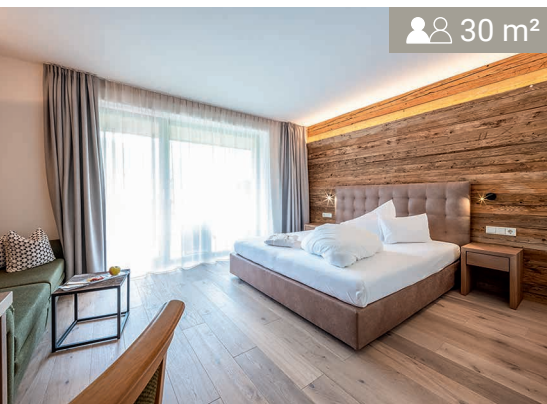
The secret of wine... L'incomparabile bellezza della regione vinicola dell'Alto Adige: un armonioso connubio tra lo scenario alpino e la cultura del vino. Fatevi trasportare dai nostri sommelier Gerold e Max in un affascinante viaggio nel mondo del vino: ascoltate la storia raccontata da ogni annata e lasciatevi ispirare durante le esclusive degustazioni e le visite guidate a un vigneto e a una cantina altoatesina.

Il meglio dei piaceri AT - Best of Special Weeks | 02/11/2025 - 09/11/2025

Le foglie colorate dell'autunno sembrano dei fiori sulle cime degli alberi, mentre voi fate rilassanti escursioni nel mondo dolomitico insieme alle nostre guide escursionistiche e vi lasciate conquistare dal delizioso menu gourmet. Fate come la natura e preparatevi alla stagione più bella con meditazioni rilassanti, sessioni di ginnastica e workshop di yoga.



Le nostre camere benessere e junior suite

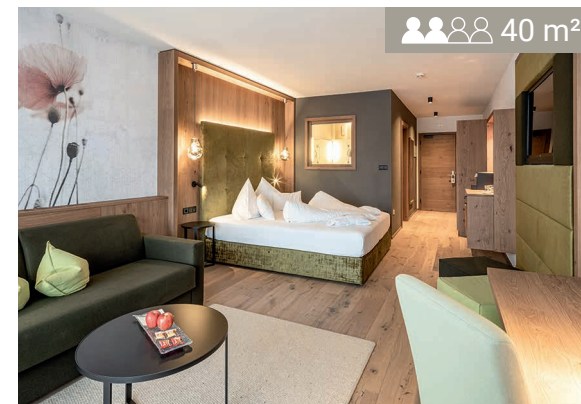
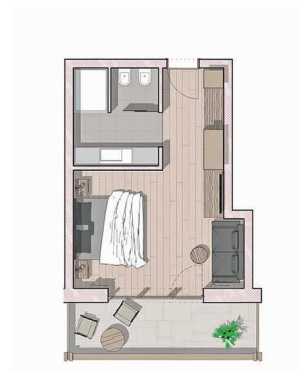


30 m²

Camera singola Alm

Elegante e spaziosa camera singola arredata in legno rustico

Pavimento in legno. Letto matrimoniale di 2,10 m. Divano. Schermo piatto da 42 pollici. Free WiFi. Cassaforte. Minibar. Macchinetta per il caffè Cremesso. Balcone con vista sui prati. Bagno con doccia spaziosa. Asciugacapelli e specchio da trucco. WC e bidet separati. Borsa wellness con accappatoi, teli da bagno e ciabattine.

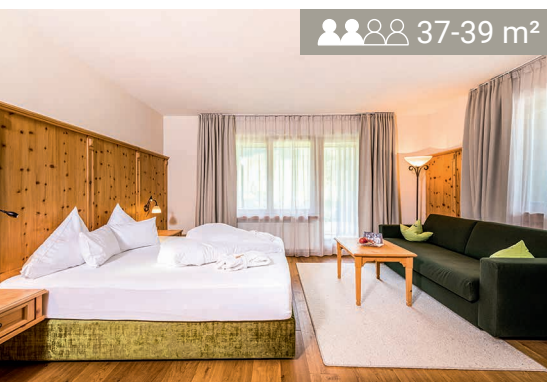


40 m²

Suite Giardino

Junior-suite relax, arredata in legno di rovere naturale, con terrazzo e prato privato

Pavimento in legno. Comodo letto matrimoniale di 2,10 m. Divano. Schermo piatto da 42 pollici. Free WiFi. Cassaforte. Minibar. Macchinetta per il caffè Cremesso. Terrazza e giardino con lettini relax e vista sulle Dolomiti. Bagno con doccia emozionale. WC. Bidet. Asciugacapelli e specchio da trucco. Borsa wellness con accappatoi, teli da bagno e ciabattine. Incluso parcheggio sotterraneo.

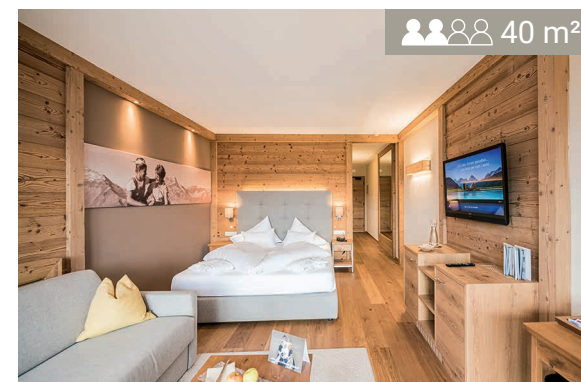
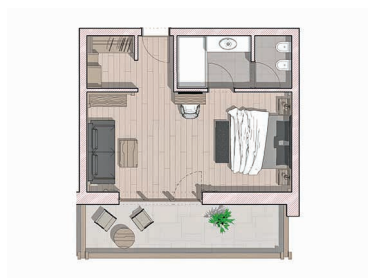


37-39 m²

Camera doppia Wiesen

Spaziosa camera comfort, arredata in legno di pino o legno di rovere naturale (diverse disposizioni)

Pavimento in legno. Comodo letto matrimoniale di 2,10 m. Divano. Schermo piatto da 42 pollici. Free WiFi. Cassaforte. Minibar. Macchinetta per il caffè Cremesso. Balcone con vista sui prati. Bagno con doccia. Asciugacapelli e specchio da trucco. WC e bidet separati. Borsa wellness con accappatoi, teli da bagno e ciabattine.



40 m²

Suite Sole

Accogliente junior suite alpina arredata in legno rustico di abete, con vista da sogno

Pavimento in legno. Comodo letto matrimoniale di 2,10 m con meravigliosa vista sulle Dolomiti. Cabina armadio. Divano. Schermo piatto da 49 pollici. Free WiFi. Cassaforte. Minibar. Macchinetta per il caffè Cremesso. Balcone con vista sulle Dolomiti. Bagno con doccia. Asciugacapelli e specchio da trucco. WC e bidet separati. Borsa wellness con accappatoi, teli da bagno e ciabattine. Incluso parcheggio sotterraneo.

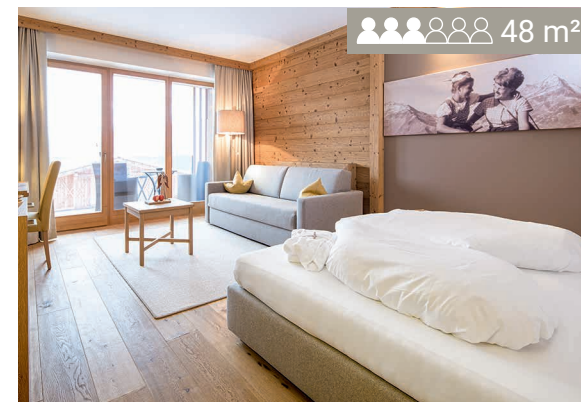


40 m²

Suite Dolomiti

Moderna junior suite inondato di luce, arredata in legno di rovere naturale, con vista mozzafiato sulle Dolomiti

Pavimento in legno. Comodo letto matrimoniale di 2,10 m. Divano. Caminetto "The Flame". Schermo piatto da 55 pollici. Free WiFi. Box Bluetooth. Cassaforte. Minibar. Macchinetta per il caffè Cremesso. Balcone con vista sulle Dolomiti. Lussuoso bagno con doccia partner. Asciugacapelli e specchio da trucco. WC e bidet separati. Borsa wellness con accappatoi, teli da bagno e ciabattine.



48 m²

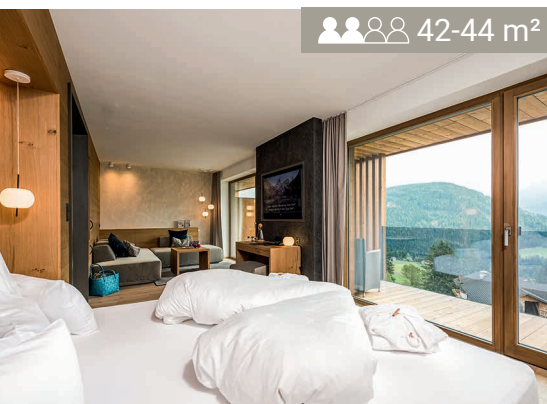
Suite Sole Famiglia

Accogliente junior suite alpina arredata in legno rustico di abete con vista da sogno, stanza bambini separata

Pavimento in legno. Comodo letto matrimoniale di 2,10 m con meravigliosa vista sulle Dolomiti. Divano. Schermo piatto da 49 pollici. Free WiFi. Cassaforte. Minibar. Macchinetta per il caffè Cremesso. Balcone con vista sulle Dolomiti. Bagno con doccia. Asciugacapelli e specchio da trucco. WC e bidet separati. Camera per bambini con due letti separati e schermo piatto. Borsa wellness con accappatoi, teli da bagno e ciabattine. Incluso parcheggio sotterraneo.



Suite e penthouse-suite

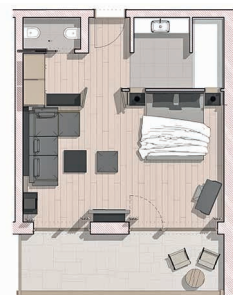


42-44 m²

Suite Panorama

Moderna junior suite, arredata in legno di rovere naturale, con vista mozzafiato sulle Dolomiti

Pavimento in legno. Comodo letto matrimoniale di 2,10 m con vista diretta sul meraviglioso panorama alpino. Divano. Schermo piatto da 49 pollici. Free WiFi. Cassaforte. Minibar. Macchinetta per il caffè Cremesso. Balcone con vista sulle Dolomiti. Bagno con doccia partner. Asciugacapelli e specchio da trucco. WC e bidet separati. Borsa wellness con accappatoi, teli da bagno e ciabattine. Incluso parcheggio sotterraneo.

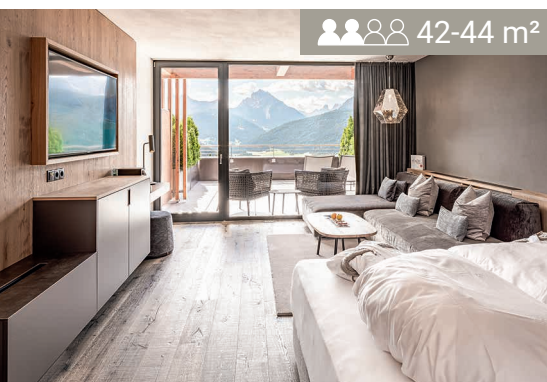


60 m²

Suite Cristallo Famiglia

Moderna suite benessere con ampia vetrata, arredata in legno di rovere naturale, con vista mozzafiato sulle Dolomiti e camera per bambini separata

Pavimento in legno. Comodo letto matrimoniale di 2,10 m con vista diretta sul meraviglioso panorama alpino. Divano. Schermo piatto da 55 pollici. Free WiFi. Cassaforte. Minibar. Macchinetta per il caffè Cremesso. Balcone con vista sulle Dolomiti. Lussuoso bagno con doccia partner. Asciugacapelli e specchio da trucco. WC e bidet separati. Camera per bambini con due grandi letti 1,20 x 2,10 m, schermo piatto e balcone con vista sulle Dolomiti. Borsa wellness con accappatoi, teli da bagno e ciabattine. Incluso parcheggio sotterraneo.

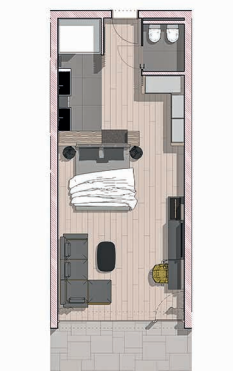


42-44 m²

Suite Cristallo

Moderna suite benessere con vetrate, arredata in legno di rovere naturale, con vista mozzafiato sulle Dolomiti

Pavimento in legno. Comodo letto matrimoniale di 2,10 m con vista diretta sul meraviglioso panorama alpino. Divano. Caminetto "The Flame". Schermo piatto da 55 pollici. Free WiFi. Cassaforte. Minibar. Macchinetta per il caffè Cremesso. Balcone con vista sulle Dolomiti. Lussuoso bagno aperto con doccia partner. Asciugacapelli e specchio da trucco. WC e bidet separati. Borsa wellness con accappatoi, teli da bagno e ciabattine. Incluso parcheggio sotterraneo.

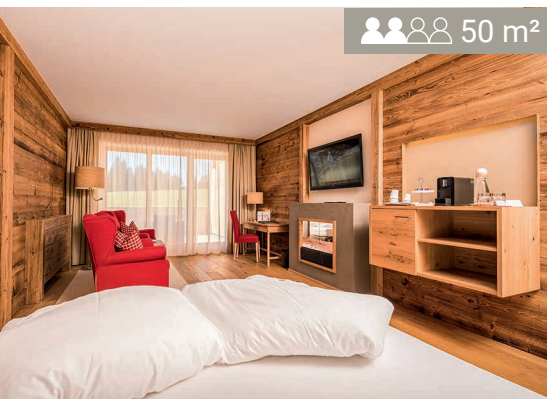


78 m²

Suite Panorama Famiglia

Moderna suite arredata in rovere naturale con splendida vista sulle Dolomiti, due camere da letto e due bagni

Pavimento in legno. Comodo letto matrimoniale di 2,10 m con vista diretta sul meraviglioso panorama alpino. Divano. Schermo piatto da 49 pollici. Free WiFi. Cassaforte. Minibar. Macchinetta per il caffè Cremesso. Balcone con vista sulle Dolomiti. Bagno con doccia emozionale. Asciugacapelli e specchio da trucco. WC e bidet separati. Seconda camera da letto con letto matrimoniale, schermo piatto e bagno in camera. Borsa wellness con accappatoi, teli da bagno e ciabattine. Incluso parcheggio sotterraneo.

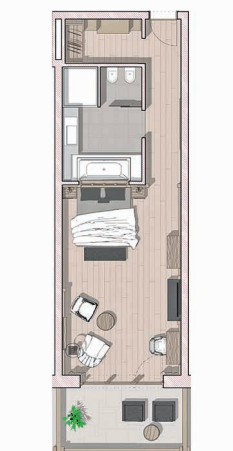


50 m²

Suite Montagna

Romantica suite da sogno in stile alpino arredata in legno rustico

Pavimento in legno. Comodo letto matrimoniale di 2,10 m con vista diretta sulla natura. Cabina armadio. Poltrona. Caminetto "The Flame". Schermo piatto da 47 pollici. Free WiFi. Cassaforte. Minibar. Macchinetta per il caffè Cremesso. Balcone o terrazza con vista panoramica sul Plan de Corones. Bagno con vasca e doccia emozionale. Asciugacapelli e specchio da trucco. WC e bidet separati. Borsa wellness con accappatoi, teli da bagno e ciabattine. Incluso parcheggio sotterraneo.

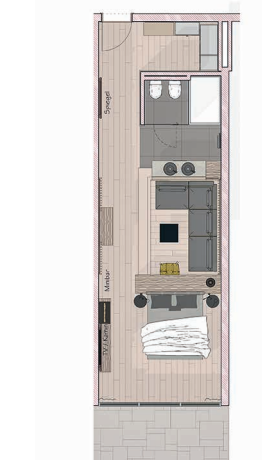


50 m²

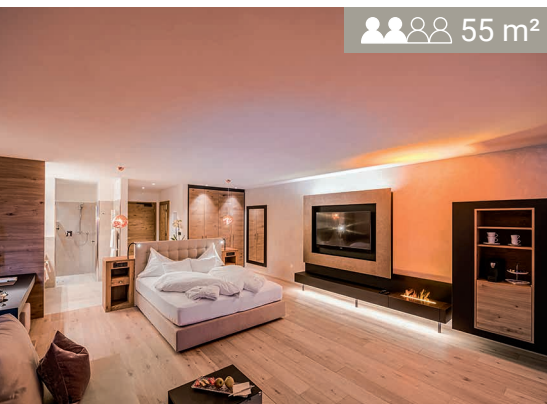
Suite Alpin

Attico dal design elegante e inondato di luce, esposto a sud-ovest con sole pomeridiano e serale. Godetevi meravigliosi tramonti

Pavimento in legno. Comodo letto matrimoniale di 2,10 m con vista diretta sulla natura. Cabina armadio. Caminetto "The Flame". Schermo piatto da 55 pollici. Free WiFi. Cassaforte. Minibar. Macchinetta per il caffè Cremesso. Balcone con vista sulla natura. Lussuoso bagno aperto con doccia partner. Asciugacapelli e specchio da trucco. WC e bidet separati. Borsa wellness con accappatoi, teli da bagno e ciabattine. Incluso parcheggio sotterraneo.



Suite e penthouse-suite

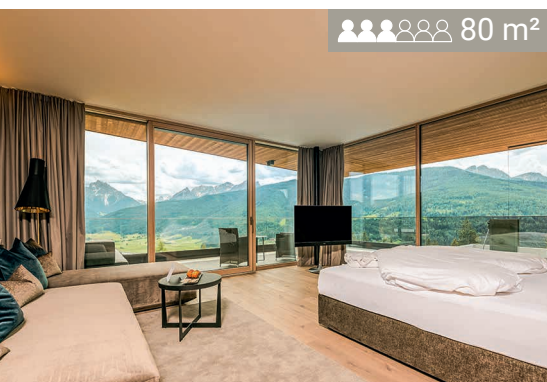
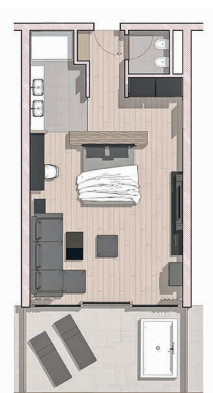


55 m²

Suite Romantica

Penthouse-suite di lusso, luminosa, design raffinato, con vista mozzafiato sulle montagne, terrazza sul tetto con vasca panoramica all'aperto per due persone

Pavimento in legno. Comodo letto matrimoniale di 2,10 m con vista diretta sul meraviglioso mondo alpino. Caminetto "The Flame". Schermo piatto da 55 pollici. Free WiFi. Cassaforte. Minibar. Macchinetta per il caffè Cremesso. Terrazza sul tetto con vasca panoramica e vista da sogno. Lussuoso bagno aperto con doccia partner. Asciugacapelli e specchio da trucco. WC e bidet separati. Borsa wellness con accappatoi, teli da bagno e ciabattine. Incluso parcheggio sotterraneo.

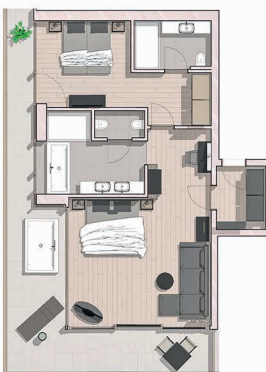


80 m²

Suite Stella

Esclusiva penthouse-suite in posizione privilegiata, con grandi vetrate e vista mozzafiato, terrazza sul tetto di 35 m² con vasca panoramica e lettini relax

Pavimento in legno. Comodo letto matrimoniale di 2,10 m con spettacolare vista sul mondo alpino. Angolo relax con caminetto "The Flame". Schermo piatto da 55 pollici. Free WiFi. Cassaforte. Minibar e assortimento di vini. Macchinetta per il caffè Cremesso. Terrazza sul tetto con vasca panoramica e vista da sogno. Lussuoso bagno con doccia partner e vasca. Asciugacapelli e specchio da trucco. WC e bidet separati. Seconda camera da letto con letto matrimoniale, schermo piatto e bagno in camera. Borsa wellness con accappatoi, teli da bagno e ciabattine. Incluso parcheggio sotterraneo.

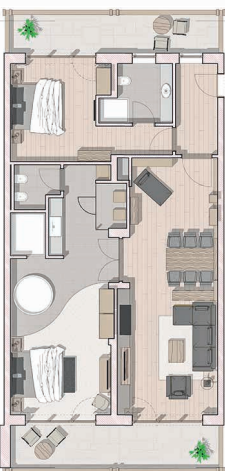


120 m²

Suite Tesitin

Per una vacanza speciale. Lusso puro per tutta la famiglia, una suite molto elegante ed arredata in modo esclusivo

Pavimento in legno. Ampia zona soggiorno con angolo divano. Caminetto "The Flame". Schermo piatto da 55 pollici. Free WiFi. Cassaforte. Minibar e assortimento di vini. Macchinetta per il caffè Cremesso. Balcone con vista sulla natura. Camera da letto con comodo letto. Schermo piatto da 47 pollici. Bagno aperto con doccia partner emozionale. Asciugacapelli e specchio da trucco. WC e bidet separati. Vasca idromassaggio e sauna a infrarossi. Seconda camera da letto con letto matrimoniale, schermo piatto, bagno in camera e balcone. Borsa wellness con accappatoi, teli da bagno e ciabattine. Incluso parcheggio sotterraneo.



Informazioni

I prezzi indicati si intendono a persona e a notte inclusa la pensione gourmet ¾. In loco verrà inoltre addebitata una tassa di soggiorno di 3,70 euro per persona a notte. I minori di 14 anni sono esenti da tale imposta.

Garage sotterraneo

Siamo lieti di riservarvi un parcheggio sotterraneo al prezzo di 10,00 euro al giorno se avete prenotato una camera singola Alm, una camera doppia Wiesen o una Suite Dolomiti. Per tutte le altre suite, il parcheggio sotterraneo è già incluso nel prezzo.

Cani

I cani sono ammessi esclusivamente previo accordo. Vi preghiamo di comprendere che il vostro animale domestico non può accedere alle piscine, all'area saune e all'area benessere, al giardino solarium e nella sala da pranzo. Se venite accompagnati da un cane, è possibile prenotare solo le seguenti camere: camera singola Alm, camera doppia Wiesen e Suite Dolomiti. Vi preghiamo di portare con voi una cesta. Per la pulizia finale addebitiamo un sovrapprezzo di 50,00 euro.

Assicurazione per l'annullamento

Prima di intraprendere un viaggio può sempre capitare qualcosa. Per evitare le spese di storno aggiuntive, Vi suggeriamo di stipulare l'assicurazione storno viaggi „Cancellazione Hotel Plus“. L'assicurazione storno viaggi deve essere stipulata contemporaneamente con la prenotazione.

Prezzi	AT Avvento		AT Capodanno		AT Inverno		AT Attività		AT Sole	
	06/12/ - 22/12/24	22/12/ - 06/01/25	22/12/ - 06/01/25	06/01/ - 09/02/25	06/01/ - 09/02/25	09/02/ - 16/03/25	09/02/ - 16/03/25	16/03/ - 30/03/25	16/03/ - 30/03/25	16/03/ - 30/03/25
Singola Alm 30 m ²	1-5 ☾	225,-	298,-	225,-	240,-	225,-	230,-	240,-	225,-	215,-
	6+ ☾	215,-	288,-	215,-	215,-	230,-	215,-	230,-	215,-	215,-
Camera doppia Wiesen 37-39 m ²	1-5 ☾	210,-	283,-	210,-	210,-	225,-	215,-	225,-	210,-	210,-
	6+ ☾	200,-	273,-	200,-	200,-	215,-	200,-	215,-	200,-	200,-
Suite Dolomiti 40 m ²	1-5 ☾	224,-	297,-	224,-	224,-	239,-	229,-	239,-	224,-	224,-
	6+ ☾	214,-	287,-	214,-	214,-	229,-	214,-	229,-	214,-	214,-
Suite Giardino 40 m ²	1-5 ☾	224,-	297,-	224,-	224,-	239,-	229,-	239,-	224,-	224,-
	6+ ☾	214,-	287,-	214,-	214,-	229,-	214,-	229,-	214,-	214,-
Suite Sole 40 m ²	1-5 ☾	225,-	298,-	225,-	225,-	240,-	230,-	240,-	225,-	215,-
	6+ ☾	215,-	288,-	215,-	215,-	230,-	215,-	230,-	215,-	215,-
Suite Sole fam. 48 m ²	1-5 ☾	225,-	298,-	225,-	225,-	240,-	230,-	240,-	225,-	215,-
	6+ ☾	215,-	288,-	215,-	215,-	230,-	215,-	230,-	215,-	215,-
Suite Panorama 42-44 m ²	1-5 ☾	235,-	312,-	235,-	235,-	252,-	242,-	252,-	235,-	225,-
	6+ ☾	225,-	302,-	225,-	225,-	242,-	225,-	242,-	225,-	225,-
Suite Cristallo 42-44 m ²	1-5 ☾	240,-	317,-	240,-	240,-	257,-	247,-	257,-	240,-	230,-
	6+ ☾	230,-	307,-	230,-	230,-	247,-	230,-	247,-	230,-	230,-
Suite Montagna 50 m ²	1-5 ☾	240,-	317,-	240,-	240,-	257,-	247,-	257,-	240,-	230,-
	6+ ☾	230,-	307,-	230,-	230,-	247,-	230,-	247,-	230,-	230,-
Suite Cristallo fam. 60 m ²	1-5 ☾	247,-	324,-	247,-	247,-	264,-	254,-	264,-	247,-	237,-
	6+ ☾	237,-	314,-	237,-	237,-	254,-	237,-	254,-	237,-	237,-
Suite Panorama fam. 78 m ²	1-5 ☾	254,-	331,-	254,-	254,-	271,-	261,-	271,-	254,-	244,-
	6+ ☾	244,-	321,-	244,-	244,-	261,-	244,-	261,-	244,-	244,-
Suite Alpin 50 m ²	1-5 ☾	267,-	348,-	267,-	267,-	286,-	276,-	286,-	267,-	257,-
	6+ ☾	257,-	338,-	257,-	257,-	276,-	257,-	276,-	257,-	257,-
Suite Romantica 55 m ²	1-5 ☾	278,-	359,-	278,-	278,-	297,-	287,-	297,-	278,-	268,-
	6+ ☾	268,-	349,-	268,-	268,-	287,-	268,-	287,-	268,-	268,-
Suite Stella 80 m ²	1-5 ☾	300,-	390,-	300,-	300,-	323,-	313,-	323,-	300,-	290,-
	6+ ☾	290,-	380,-	290,-	290,-	313,-	290,-	313,-	290,-	290,-
Suite Tesitin 120 m ²	1-5 ☾	305,-	395,-	305,-	305,-	328,-	318,-	328,-	305,-	295,-
	6+ ☾	295,-	385,-	295,-	295,-	318,-	295,-	318,-	295,-	295,-

Arrivo possibile in qualsiasi giorno

Bambini e ragazzi

- . Tutti i bambini e ragazzi adorano la nostra borsa benessere, con i morbidi accappatoi e le ciabattine da bagno
- . Area bambini e ragazzi attrezzata (area di ritrovo, parete da arrampicata, Lamborghini Driving Simulator, calcio balilla, Soft Lego, gioco da tavolo Fun4 Four e molto altro)
- . Piscina con vasca coperta a 33°C e vasca esterna a 34°C
- . Infinity pool all'aperto con stupenda vista mozzafiato a 180° (20x9m) con temperatura dell'acqua a 32°C
- . Sauna bio soft e bagno turco aromatico nell'area tessile in piscina
- . Disponibili su prenotazione: bollitore in camera, seggiolone, lettino, baby monitor, passeggino, zaino portabambini per escursioni
- . Una vasta scelta di pietanze per bambini

Riduzioni per bambini

Riserviamo condizioni molto vantaggiose per i bambini che dormono in camera con due adulti paganti:

- . 0-2 anni: 40€ al giorno, incl. culla, pappa e latte
- . 3-6 anni: 60% di sconto sul prezzo giornaliero
- . 7-11 anni: 50% di sconto sul prezzo giornaliero
- . 12-16 anni: 40% di sconto sul prezzo giornaliero
- . da 17 anni: 20% di sconto sul prezzo giornaliero

Informazioni utili

Servizi aggiuntivi

- . Internet Highspeed gratuito
- . Programma serale con intrattenimento musicale e molto altro
- . Servizio navetta dalla stazione dei treni e degli autobus di Monguelfo
- . Noleggio auto: Per i vostri giorni di vacanza, prenotate la nostra Volkswagen Polo, la Mercedes EQB completamente elettrica o la Mercedes G-500
- . Premium Holiday Pass: condizioni speciali per la partecipazione ad eventi ed escursioni con la nostra associazione turistica e uso gratuito dei trasporti pubblici (escluse le navette per Prato Piazza e il trasporto di cani)
- . 10% di sconto presso il noleggio sci Rent and Go di Valdaora stazione a valle "Gasl"
- . All electric car connector (a pagamento)

Check-in e Check-out

Il giorno del vostro arrivo, la camera sarà disponibile dalle ore 15:00. Se arrivate dopo le 19:00, vi preghiamo di avvisarci con anticipo. Il giorno della partenza vi preghiamo di liberare la camera entro le ore 10:30.

Cancellazioni

In caso di annullamento, vi preghiamo di informarci per iscritto in tempo utile. Fino a 4 settimane prima dell'arrivo, non applicheremo alcuna penale. Da 4 settimane a 1 settimana prima dell'arrivo, addebiteremo l'50% dell'importo complessivo. In caso di annullamento 7 giorni prima dell'arrivo e oltre, addebiteremo l'75% dell'importo complessivo. In caso di arrivo posticipato o di partenza anticipata, addebiteremo l'importo complessivo fissato. La cancellazione è solo valida con la nostra conferma scritta.

Wellness de luxe



Concedetevi attimi di puro benessere e relax nelle ampie oasi wellness degli hotel Belvita con "Premium Spa". Servizi esclusivi e trattamenti raffinati con prodotti naturali di alta qualità conferiscono equilibrio interiore e un aspetto raggiante.

In qualità di membro dei Belvita Leading Wellnesshotels Südtirol, questo hotel assicura la massima qualità su ogni versante.



BELVITA LEADING WELLNESSHOTELS SÜDTIROL
T +39 0473 499499 . wellnesshotels@belvita.it . belvita.it

Hotel Alpen Tesitin
Famiglia Feichter
Riva di Sotto 22
I-39035 Tesido | Alto Adige | Dolomiti
Tel. 0039 0474 950 020
info@alpentestin.it | www.alpentestin.it

