

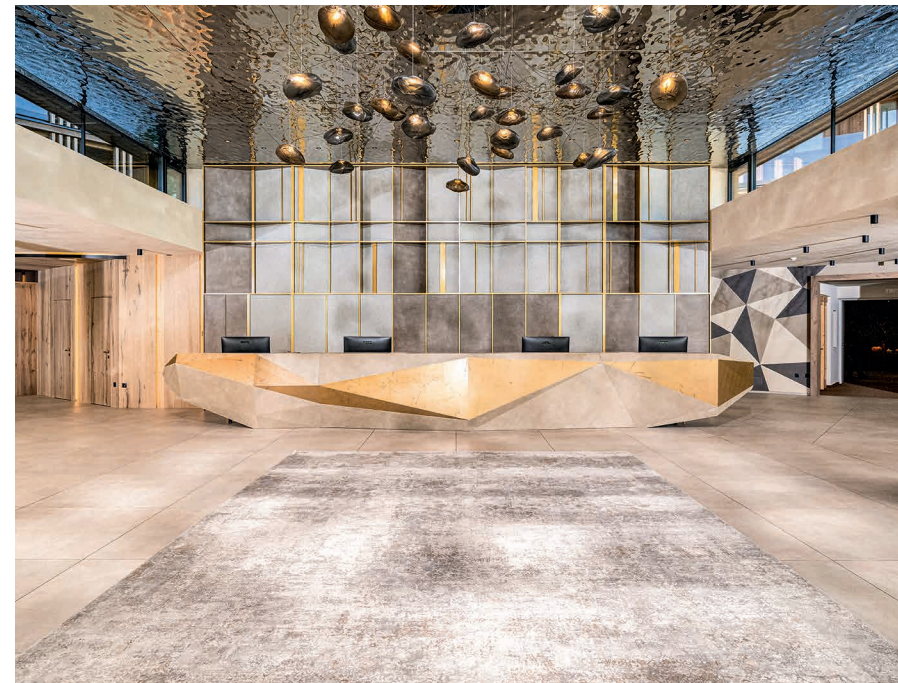


**AT** ALPEN TESITIN  
PANORAMA WELLNESS RESORT ★★★★★

WINTER 2024-25



WINTERTRÄUME  
Magic Moments im Alpen Tesitin



## Winterlust

Eintauchen in die schneebedeckte Welt der sanften Bergriesen. Umarmt von den mächtigen Dolomiten. Begleitet von der Sonne Südtirols. Ein Ort, an dem sich der Winter von seiner schönsten Seite zeigt. Der Beginn einer zauberhaften Reise.

Ein Urlaubszuhause gefüllt mit Herzlichkeit. Gemacht, um unvergessliche Erinnerungen zu schaffen. Hier dürfen Sie sich verwöhnen lassen. Mit allen Sinnen. Ihre erholsame Auszeit mit Wohlfühlgarantie. Bis bald!

*Familie Fiedler*  
und das Alpen Tesitin Team





## Gästemeinung

Liebe Familie Feichter,  
wir sind Wiederholungstäter! Und wir stehen dazu! Für uns ist das Alpen Tesitin unser absoluter Herzensort, an den wir immer wieder gerne zurückkehren.  
Wieso? Weil man als Gast kommt und als Freund geht.  
Das Alpen Tesitin wird von so vielen wunderbaren und herzlichen Mitarbeiter:innen getragen, die diesen Ort zu etwas ganz besonderem machen und das spürt man.

Wir freuen uns auf ein Wiedersehen und schicken Ihnen viele herzliche Grüße aus Kärnten,  
Nina Casali & Stefan Schwarz

## Wertvolle Urlaubszeit

Ankommen. Abschalten. Loslassen. Spüren Sie das? Das ist Ihr persönliches Glücksgefühl. Schneeflocken fallen lautlos vom Himmel. Das Sonnenlicht glitzert im weiß bedeckten Bergpanorama. Naturschönheiten, soweit das Auge reicht.

Drinnen ist es wohlig warm. Stilvolles Ambiente lädt zum Entspannen ein. Winterliche Stimmung macht sich breit. Genießen Sie den Moment und freuen Sie sich auf eine besondere Zeit.

**Schreiben Sie Ihr eigenes Wintermärchen ...**





## Genussverliebt

Erlebnisreiche Urlaubstage verdienen eine besondere Vollendung. Modernes Wohlfühlambiente und alpine Kreationen erwarten Sie. Die Blicke schweifen hinaus auf die weiße Dolomitenpracht. Es ist Zeit, den Tag Revue passieren zu lassen. Denn das nächste Highlight wartet bereits, diesmal ein kulinarisches. Runden Sie den Abend mit einem gelungenen Gourmet Menü ab.





## Genuss Pur

**Genießen Sie von morgens bis abends – unsere ¾-Gourmetpension**

07.15 bis 11.00 Uhr **Gourmet-Frühstücksbuffet**

Duftender Kaffee und cremiger Cappuccino von uns serviert. Knuspriges Brot vom Bio-Bäcker. Ofenwarme Brioche und feine Kuchen aus der hauseigenen Patisserie. Feine Südtiroler und Italienische Schinken und würzige Käsesorten. À la Minute zubereitete Bio-Eierspeisen. Hausgemachte Aufstriche und Honig vom Taistner-Imker. Fruchttige Säfte und Smoothies. Fluffig, flaumige Waffeln und vieles, vieles mehr. Frühstücksgenuss pur! Gerne können Sie über den Zimmerservice Ihr Frühstück zu jeder Uhrzeit aufs Zimmer bestellen (gegen Aufpreis).



**Jeden Tag frisch, jeden Tag anders und immer mit viel Liebe zubereitet – unser Mittags- und Nachmittagsbuffet**

- . 12.30 bis 14.00 Uhr – Warmes Mittagsgericht aus der Showküche
- . 12.30 bis 16.30 Uhr – Nachmittagsbuffet  
Frische Salate, feine Antipasti und leckere Suppen. Hausgemachte Kuchen und Leckereien aus der AT-Kuchenmanufaktur.
- . 12.00 bis 14.00 Uhr – À-la-carte-Lunch (gegen Aufpreis).

18.45 bis 20.45 Uhr **Gourmetmenü**

Unser Küchenteam verwöhnt Sie mit 5-7 gängigen Gourmetmenüs. Eine kulinarische Reise durch Südtirol und Italien. Gerne können Sie Ihr Abendessen auch à la carte auswählen (ohne Aufpreis). Aperitifs, Spezialitätenabende, Dessertbuffets mit süßen Verführungen, exquisite Galadinner und Highlights aus der Showküche runden den Gourmetgenuss ab. Auf Wunsch servieren wir feine Gerichte für Vegetarier und Personen mit Lebensmittel-Unverträglichkeiten.

- . **24-Stunden-Speisekarte:** Gerne verwöhnen wir Sie mit feinen Gerichten à la carte rund um die Uhr (gegen Aufpreis).

**Unsere Sommeliers Gerold und Max führen Sie mit Leidenschaft und Passion durch unsere Weinwelt mit 365 Etiketten.**

Der AT-Weinbunker mit Ausblick sorgt für ein besonderes Ambiente für die 2x wöchentliche Wein-Degustation (gegen Aufpreis).



IM FLOW MIT DER NATUR  
Lassen Sie sich treiben





## Kraftort zum Auftanken

Ein Ort der inneren Ruhe und der ganzheitlichen Entspannung. Wohltuende Sauna-Aufgüsse mit Panoramablick. Schwerelos durchs warme Wasser treiben mit frischer Bergluft in der Nase. Im Ruheraum einkuscheln und wahrgewordene Urlaubsträume genießen. Sinnliche Wellnessmomente, die einen die Zeit vergessen lassen. Der inneren Mitte so nah. Der Körper in Balance.

Gönnen Sie sich eine Auszeit. Relax.





## Entspannung Pur

- . Wellnessstasche, flauschige Bademäntel und weiche AT-Badeschlappen
- . Schwimmbad für Genießer mit Innenpool (33°C) und Außenpool (34°C) mit einzigartigem Dolomitenblick
- . Schwimmen in der Pole Position: Sonnen-Infinity-Pool (20x9m) im Freien mit Wow-Effekt und 180 Grad Traumaussicht bei 32°C Wassertemperatur
- . Luxus-Infinity-Whirlpool (8x5m) mit traumhaftem Dolomitenblick und 36°C warmen Wasser. Zutritt ab 16 Jahren
- . Infinity-Sole-Relax-Pool (8x5m), bewegtes Salzwasser zum Schweben und Relaxen bei 36°C. Nacktbereich - Zutritt ab 16 Jahren
- . Tauchbecken (8x3m) mit 14°C frischem Gebirgsquellwasser. Nacktbereich - Zutritt ab 16 Jahren
- . Unsere Saunawelt: Erlebnis-Aufguss-Sauna, finnische Panoramasauna, Kelosauna, Bio-Soft-Zirm-Kräutersauna, Kristall-Aroma-Dampfbad, Sole-Dampfbad und Infrarot-Lounge-Liegen. Nacktbereich - Zutritt ab 16 Jahren
- . Bio-Soft-Sauna & Aroma-Dampfbad im Textilbereich
- . 12 top geschulte SPA-Mitarbeiter für Behandlungen und Massagen
- . Kuschel-Nischen und Wasserbetten in traumhaften Panorama-Ruheräumen laden ein zum Träumen
- . W-LAN Ruheraum mit Kuschelbetten
- . Wellnessbar mit frischem Obst und Gemüse-Sticks mit Dip, Trockenfrüchten und Nüssen sowie Quellwasser, Tees und Säften
- . Täglich drei Sauna-Aufguss-Events zu faszinierenden Themen
- . Tägliche Kräuterpeelings in der Kristall-Aroma-Dampfsauna
- . Romantische Feuerstelle im Saunagarten





Endloses Pistenvergnügen  
inmitten der Skigebiete



Skigebiet Cortina



Skigebiet Kronplatz



Skigebiet 3 Zinnen



Skigebiet Sellaronda

# Wintergenüsse

- . Winterwandern, Schneeschuhwandern und begleitete Skitage mit unseren Wanderführern Axl, Anton, Zenzi und Daniel
- . Ski- Snowboardfahren am Kronplatz und in den Sextner Dolomiten
- . Snowpark am Kronplatz
- . Skitouren
- . Langlaufen und Biathlon
- . Rodeln
- . Eislaufen im Prenninger Park in Welsberg
- . Paragliding am Kronplatz und in den Sextner Dolomiten
- . Snowtubing in der Kids Area Panorama in Olang





ATEMBERAUBEND  
Bergwinter erleben und staunen



## Aktiv Pur

- . Sechs geführte Wanderungen/Schneeschuhwanderungen pro Woche: Erleben Sie die faszinierende Winterlandschaft im Pustertal
- . Drei begleitete Skitage pro Woche – entdecken Sie die schönsten Skigebiete der Dolomiten
- . Unsere kostenlosen AT-Ski-Shuttles bringen Sie in nur 14 Fahrminuten zum Skigebiet Nr. 1 in Südtirol, dem Kronplatz (und zurück)
- . Zwölf Entspannungseinheiten pro Woche mit Morgengymnastik, Wassergymnastik, Yoga, Rückenentspannung, Stretching, Bauch-Beine-Po, und vielem mehr
- . Kostenloser Verleih von Wander- und Nordic-Walking-Stöcken, Rucksäcken, Wasserflaschen, Pulsuhren, Wanderkarten, Schneeschuhen und vielem mehr
- . Mountain Corner mit Wandervorschlägen, Wanderkarten und vielem mehr
- . Sie erhalten alle Fotos, die unsere Wanderführer bei den Wanderungen machen, über WeTransfer in Originalgröße zugeschickt (alternativ Stick 5 €)
- . Premium Holiday-Pass: Sonderkonditionen für die Teilnahme an Veranstaltungen und Wanderungen mit unserem Tourismusverein und kostenfreie Nutzung der öffentlichen Verkehrsmittel (ausg. Shuttle zur Plätzwiese, sowie der Transport von Hunden)
- . Lichtdurchflutetes Fitnessstudio mit 140 m<sup>2</sup> und faszinierendem Dolomitenblick
- . Persönliche Betreuung mit Personal-Trainer im Fitnessstudio (gegen Gebühr)
- . Lichtdurchfluteter Bewegungs- und Yogaraum mit 100 m<sup>2</sup>

# Unsere Spezialwochen

Für Genießer. Für Entdecker. Für Ruhesuchende. Für Abenteurer.  
Für Neugierige. Kurzum: Ein besonderer Urlaub für besondere Menschen, die mehr als nur Urlaub wollen.

Pssst! Mehr Informationen zu unseren Spezialwochen finden Sie auch auf unserer Website: [www.alpentesitin.it](http://www.alpentesitin.it)

## AT-Saunawoche

**08.12.2024 - 20.12.2024**

Schließen Sie die Augen und atmen Sie tief ein. Es riecht nach Holz. Wasser verdampft auf den heißen Steinen. Wohltuende Hitze mit wunderbaren Düften erfüllt den Raum. Nach einem herrlichen Tag in der Natur genießen Sie Saunaerlebnisse mit Showaufgüssen der Extraklasse - das ist pures Saunaglück im Alpen Tesitin.

### Sauna-Highlights:

- Tägliche Aufguss-Specials in unseren Panorama-Saunen, stündlich ab 14.00 Uhr, mit
  - Rob Keijzer und seiner Frau Jaqueline (09.12. - 14.12.2024)
  - dem aktuellen Italienmeister im Show-Aufguss Michael Niedermair und Kasia Klajn (15.12. - 20.12.2024)
  - dem Bergila-Aufguss-Team
  - professionellen Gastaufgießern aus Südtirol
  - den „AT-Aufgussmeistern“ Ira, Daniel, Axl, Lukas, Magda, Karin, Mäggi, Julia und Carmen
- „Freestyle“ - Wedel Training mit Rob Keijzer und Jaqueline
- Die lange Saunanacht: Aufgüsse der Extraklasse bis 24.00 Uhr
- Hausgemachte Kräuter-Peelings im Dampfbad
- Wohltuende Meditationen
- Sauna-Tag mit Bergila-Team

- Banja- und Dampfbadrituale
- Unser Wander- und Spa-Team zeigt Ihnen, die Welt der Dolomiten, die Schönheit unserer Natur und die wunderbaren Möglichkeiten zur Entspannung bei 6 geführten Wanderungen und bei 12 Relax-Einheiten während der AT-Saunawoche.

## AT-Yoga-Balance-Woche

**16.03.2025 - 23.03.2025**  
**23.03.2025 - 30.03.2025**

Yogamatte ausrollen, tief durchatmen und zur Ruhe kommen. Diese Woche ist eine Reise zu sich selbst. Eine Reise voller Momente der Stille, der Freude und der inneren Balance. Freuen Sie sich auf eine Woche voller Impulse. Eine Woche voller Lebensfreude.

### Eine kleine Vorschau gefällig?

- Zwei passionierte Yoga Lehrerinnen:
  - Verena: „Für mich ist es besonders wohltuend, Yoga in freier Natur zu praktizieren.“
  - Elisa: „Meine große Leidenschaft liegt in der sanften Körperarbeit. Yoga darf und soll für alle sein.“
- Tägliche Yoga-Specials für das allgemeine Wohlbefinden:
  - „Morning“ Yoga
  - „90 Minuten“ Yoga
  - Verschiedene Workshops wie Waldbaden, Sinnestraining usw.
- Meditationen zum Ausgleich von Körper, Geist und Seele

# AT

# Sommergefühle 2025

Lange Tage, unzählige Sonnenstunden und warme Temperaturen: Schon jetzt unsere AT Sommer-Spezialwochen entdecken.

### AT Frühlings-Gourmet-Woche | 04.05.2025 - 11.05.2025

Spring is in the air ... nicht nur in der Luft, sondern auch im Teller und im Glas. Haben Sie sich vielleicht auch schon mal gefragt, wie eigentlich der Frühling schmeckt? Ja? Nehmen Sie Platz, unser Küchenteam & exklusive Gastköche entführen Sie in eine ganz neue Geschmackswelt ...

### AT Outdoor-Aktiv-Woche | 11.05.2025 - 18.05.2025

My spring love story ... Hoch hinaus zu den schönsten Gipfeln, mit dem Bike an die Lieblingsplätze der Einheimischen und zu vielen weiteren abenteuerlichen Outdoor-Aktivitäten begleiten Sie unsere Local-Experts Axl, Toni, Daniel und Zenzi. Bei anschließenden Aufgussritualen mit Jaqueline und Rob Keijzer werden Ihre Sinne neu belebt. Sie möchten italienische Dolce Vita in all ihren Facetten erleben? Im Rahmen unserer AT-Eventausflüge nehmen wir Sie mit zum Kalterer See, zum Gardasee, in die Lagunenstadt Venedig und an weitere besondere Orte Italiens.

### AT E-Bike-Aktiv-Woche | 18.05.2025 - 25.05.2025

Life is a beautiful ride ... Auf zwei Rädern geht's gemeinsam mit unseren Bike-Guides Lissi, Roman und Lukas durch malerische Landschaften zu den schönsten Orten im Pustertal - die unbeschreibliche Dolomitenzenerie stets im Blick. Damit Ihr Bike-Abenteuer zu einem unvergesslichen Erlebnis wird, stellen wir Ihnen unser leistungsstarken E-Bikes kostenlos zur Verfügung.

### AT Wein-Woche | 12.10.2025 - 19.10.2025 & 19.10.2025 - 26.10.2025

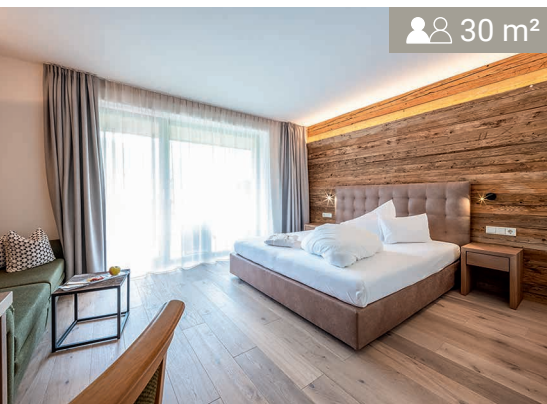
The secret of wine ... Die unvergleichliche Schönheit der Südtiroler Weinregion – in harmonischer Verbindung zwischen alpiner Landschaft und Weinbaukultur. Begleiten Sie unsere Sommeliers Gerold und Max auf eine faszinierende Reise durch die Welt der Weine: Lauschen Sie, wie jeder Jahrgang seine eigene Geschichte erzählt und lassen Sie sich bei exklusiven Verkostungen und geführten Touren durch ein Weingut und eine Südtiroler Kellerei inspirieren.

### AT Genusswelten - Best of Special Weeks | 02.11.2025 - 09.11.2025

Golden days ahead ... Wie Blumen auf den Baumkronen zeigen sich die bunten Blätter des Herbsts, während Sie gemeinsam mit unseren Wanderführern entspannte Touren durch die Dolomitenwelt unternehmen und sich beim anschließenden Gourmetmenü von uns verzaubern lassen. Tun Sie es der Natur gleich und stimmen Sie sich bei entspannten Meditationen, Bewegungseinheiten und Yoga-Workshops auf die schönste Jahreszeit ein.



# Wohlfühlzimmer & Juniorsuiten

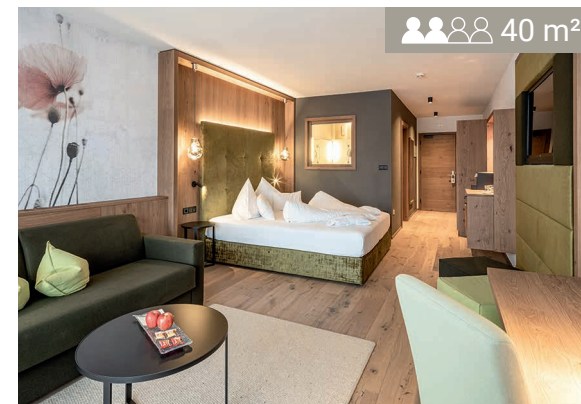
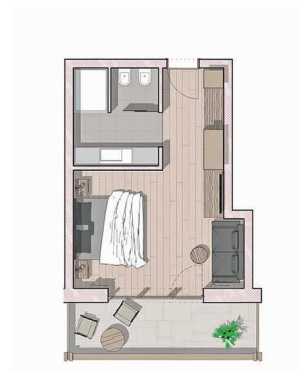


30 m<sup>2</sup>

## Einbettzimmer Alm

### Schickes, großzügiges, mit Altholz eingerichtetes Einbettzimmer

Holzboden. Doppelbett mit einer Länge von 2,10 m. Couch. 42 Zoll Flachbildschirm. Free WiFi. Safe. Minibar. Cremesso-Kaffeemaschine. Balkon mit Wiesenblick. Badezimmer mit großzügiger Dusche. Föhn und Kosmetikspiegel. Abgetrennte Toilette und Bidet. Wellnessstasche mit Bademänteln, Badetüchern und Kuschelbadeschlappen.

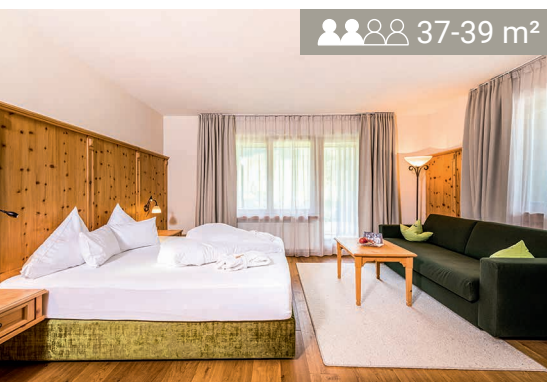


40 m<sup>2</sup>

## Gartensuite

### Gemütliche Relax- Juniorsuite, mit Eiche eingerichtet, eigener Terrasse und Privat-Liegewiese

Holzboden. Kuschelbett mit einer Länge von 2,10 m. Couch. 42 Zoll Flachbildschirm. Free WiFi. Safe. Minibar. Cremesso-Kaffeemaschine. Terrasse und Garten mit Kuschelliegen und Dolomitenblick. Badezimmer mit Erlebnisdusche. Toilette. Bidet, Föhn und Kosmetikspiegel. Wellnessstasche mit Bademänteln, Badetüchern und Kuschelbadeschlappen. Tiefgaragenplatz inklusive.

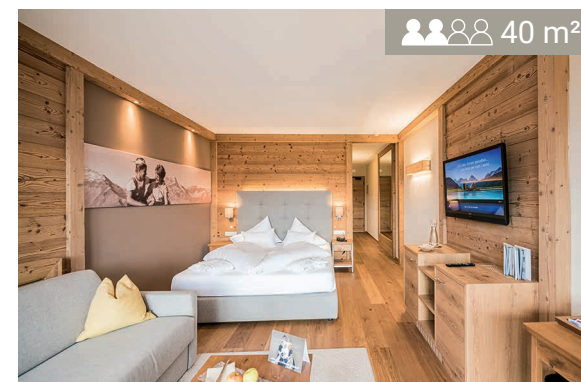
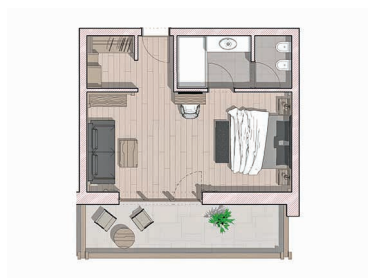


37-39 m<sup>2</sup>

## Doppelzimmer Wiesen

### Großzügiges Wohlfühlzimmer mit Zirbenholz oder Eiche eingerichtet (verschiedene Grundrissen)

Holzboden. Kuschelbett mit einer Länge von 2,10 m. Couch. 42 Zoll Flachbildschirm. Free WiFi. Safe. Minibar. Cremesso-Kaffeemaschine. Balkon mit Wiesenblick. Badezimmer mit Dusche. Föhn und Kosmetikspiegel. Abgetrennte Toilette und Bidet. Wellnessstasche mit Bademänteln, Badetüchern und Kuschelbadeschlappen.



40 m<sup>2</sup>

## Sonnensuite

### Kuschelige, alpine Juniorsuite mit Fichte - Altholz eingerichtet und traumhaftem Dolomitenblick

Holzboden. Kuschelbett mit einer Länge von 2,10 m und traumhaftem Blick auf die Dolomiten. Begehbarer Schrank. Couch. 49 Zoll Flachbildschirm. Free WiFi. Safe. Minibar. Cremesso-Kaffeemaschine. Balkon mit Dolomitenblick. Badezimmer mit Dusche. Föhn und Kosmetikspiegel. Abgetrennte Toilette und Bidet. Wellnessstasche mit Bademänteln, Badetüchern und Kuschelbadeschlappen. Tiefgaragenplatz inklusive.

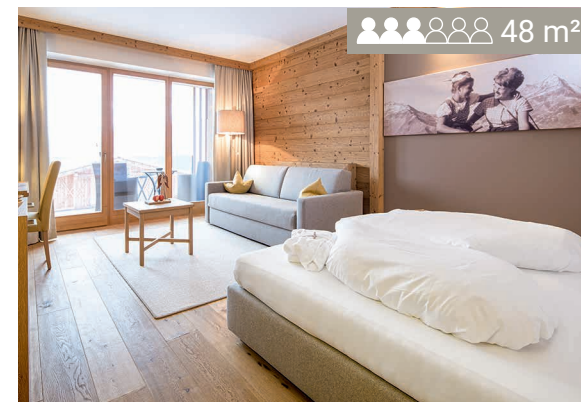


40 m<sup>2</sup>

## Dolomiten suite

### Moderne, lichtdurchflutete Juniorsuite mit Natureiche eingerichtet und traumhaftem Blick auf die Dolomiten

Holzboden. Kuschelbett mit einer Länge von 2,10 m und traumhaftem Blick auf die Dolomiten. Couch. Kaminfeuer "The Flame". 55 Zoll Flachbildschirm. Free WiFi. Bluetooth-Box. Safe. Minibar. Cremesso-Kaffeemaschine. Balkon mit Dolomitenblick. Luxuriöses Bad mit Partnerdusche. Föhn und Kosmetikspiegel. Abgetrennte Toilette und Bidet. Wellnessstasche mit Bademänteln, Badetüchern und Kuschelbadeschlappen.



48 m<sup>2</sup>

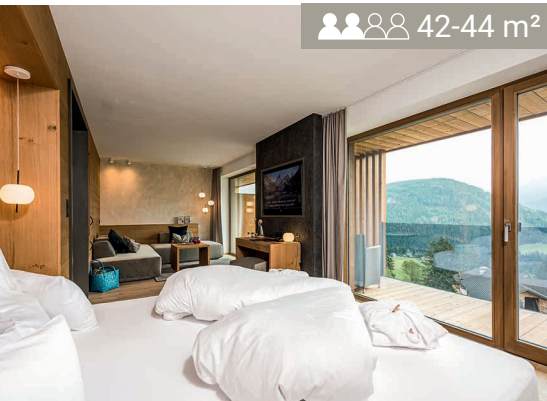
## Familien Sonnensuite

### Kuschelige, alpine Juniorsuite mit Fichte - Altholz eingerichtet, traumhaftem Dolomitenblick und getrenntem Kinderzimmer

Holzboden. Kuschelbett mit einer Länge von 2,10 m und traumhaftem Blick auf die Dolomiten. Couch. 49 Zoll Flachbildschirm. Free WiFi. Safe. Minibar. Cremesso-Kaffeemaschine. Balkon mit Dolomitenblick. Badezimmer mit Dusche. Föhn und Kosmetikspiegel. Abgetrennte Toilette und Bidet. Kinderzimmer mit zwei getrennten Betten und eigenem Flachbildschirm. Wellnessstasche mit Bademänteln, Badetüchern und Kuschelbadeschlappen. Tiefgaragenplatz inklusive.



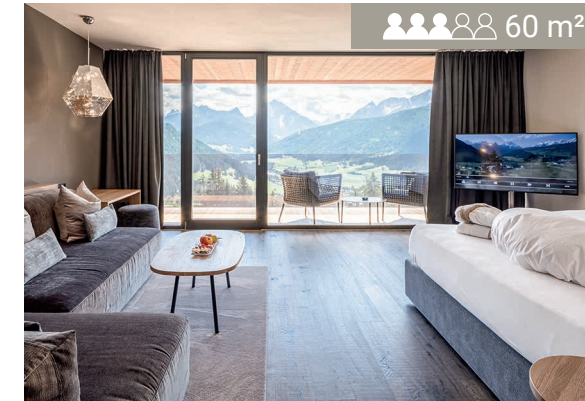
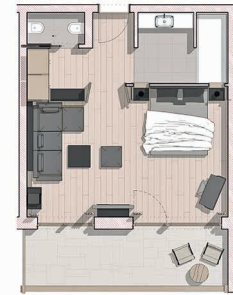
# Suiten & Penthouse-Suiten



## Panoram suite

**Moderne Juniorsuite, mit Natureiche eingerichtet und traumhaftem Blick in die Dolomiten**

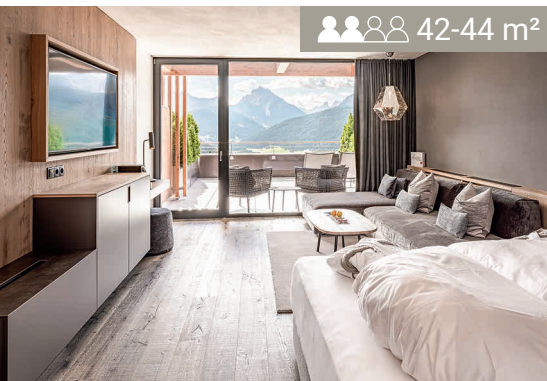
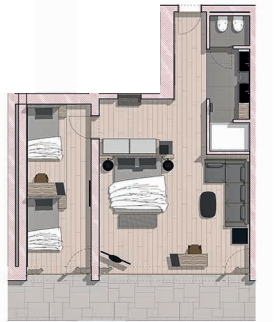
Holzboden. Kuschelbett mit einer Länge von 2,10 m und direktem Blick auf das wunderbare Bergpanorama. Couch. 49 Zoll Flachbildschirm. Free WiFi. Safe. Minibar. Cremesso-Kaffeemaschine. Balkon mit Dolomitenblick. Badezimmer mit Partnerdusche. Föhn und Kosmetikspiegel. Abgetrennte Toilette und Bidet. Wellnesstasche mit Bademänteln, Badetüchern und Kuschelbadeschlappen. Tiefgaragenplatz inklusive.



## Familien Cristallosuite

**Moderne, vollverglaste Wohlfühlsuite mit Natureiche eingerichtet, traumhaftem Blick in die Dolomiten und getrenntem Kinderzimmer**

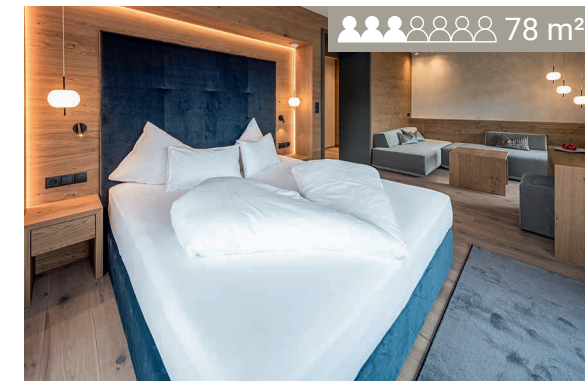
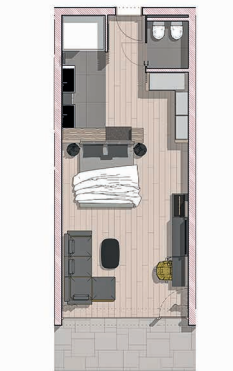
Holzboden. Kuschelbett mit einer Länge von 2,10 m und direktem Blick auf das wunderbare Bergpanorama. Couch. 55 Zoll Flachbildschirm. Free WiFi. Safe. Minibar. Cremesso-Kaffeemaschine. Balkon mit Dolomitenblick. Luxuriöses Bad mit Partnerdusche. Föhn und Kosmetikspiegel. Abgetrennte Toilette und Bidet. Kinderzimmer mit zwei großen Betten 1,20 x 2,10 m, Flachbildschirm und Balkon mit Dolomitenblick. Wellnesstasche mit Bademänteln, Badetüchern und Kuschelbadeschlappen. Tiefgaragenplatz inklusive.



## Cristallosuite

**Moderne, vollverglaste Wohlfühlsuite mit Natureiche eingerichtet und traumhaftem Blick in die Dolomiten**

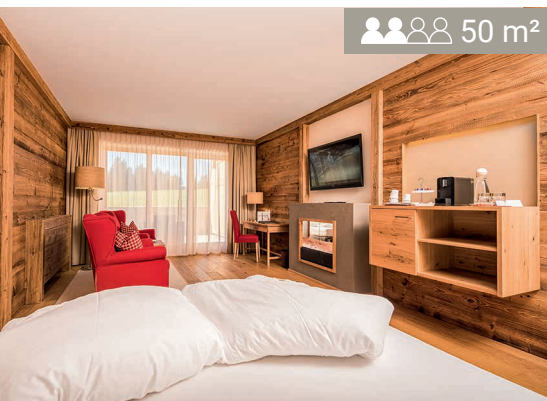
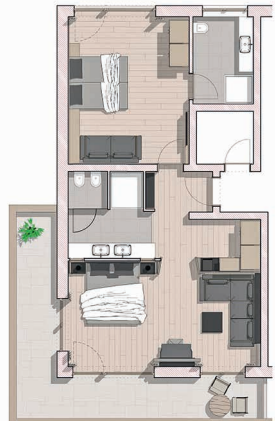
Holzboden. Kuschelbett mit einer Länge von 2,10 m und direktem Blick auf das wunderbare Bergpanorama. Couch. Kaminfeuer "The Flame". 55 Zoll Flachbildschirm. Free WiFi. Safe. Minibar. Cremesso-Kaffeemaschine. Balkon mit Dolomitenblick. Luxuriöses offenes Bad mit Partnerdusche. Föhn und Kosmetikspiegel. Abgetrennte Toilette und Bidet. Wellnesstasche mit Bademänteln, Badetüchern und Kuschelbadeschlappen. Tiefgaragenplatz inklusive.



## Familien Panoram suite

**Moderne Suite mit Natureiche eingerichtet, traumhaftem Blick in die Dolomiten, zwei Schlafzimmern und zwei Badezimmern**

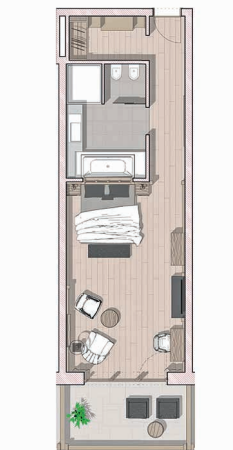
Holzboden. Kuschelbett mit einer Länge von 2,10 m und direktem Blick auf das wunderbare Bergpanorama. Couch. 49 Zoll Flachbildschirm. Free WiFi. Safe. Minibar. Cremesso-Kaffeemaschine. Balkon mit Dolomitenblick. Badezimmer mit Erlebnisdusche. Föhn und Kosmetikspiegel. Abgetrennte Toilette und Bidet. Zweites Schlafzimmer mit Doppelbett, eigenem Badezimmer und Flachbildschirm. Wellnesstasche mit Bademänteln, Badetüchern und Kuschelbadeschlappen. Tiefgaragenplatz inklusive.



## Bergsuite

**Traumhafte, alpin-romantische Suite mit Altholz eingerichtet**

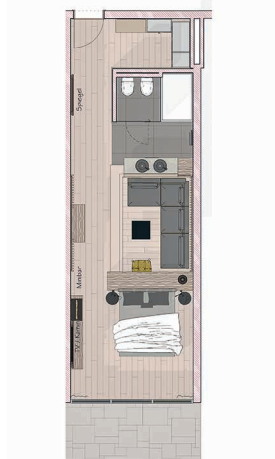
Holzboden. Kuschelbett mit einer Länge von 2,10 m und direktem Blick in die Natur. Begehbarer Schrank. Kuschelsessel. Kaminfeuer "The Flame". 47 Zoll Flachbildschirm. Free WiFi. Safe. Minibar. Cremesso-Kaffeemaschine. Balkon oder Terrasse mit Panoramablick auf den Kronplatz. Badezimmer mit Badewanne und Erlebnisdusche. Föhn und Kosmetikspiegel. Abgetrennte Toilette und Bidet. Wellnesstasche mit Bademänteln, Badetüchern und Kuschelbadeschlappen. Tiefgaragenplatz inklusive.



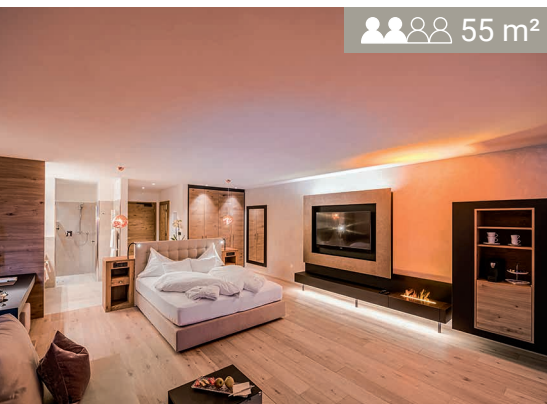
## Alpinsuite

**Stylisch designte, lichtdurchflutete Penthouse-Suite in Südwestlage mit Nachmittags- und Abendsonne. Sie genießen die schönsten Sonnenuntergänge**

Holzboden. Kuschelbett mit einer Länge von 2,10 m. Direkter Blick auf die Natur. Begehbarer Schrank. Kaminfeuer "The Flame". 55 Zoll Flachbildschirm. Free WiFi. Safe. Minibar. Cremesso-Kaffeemaschine. Balkon mit Blick in die Natur. Luxuriöses offenes Bad mit Partnerdusche. Föhn und Kosmetikspiegel. Abgetrennte Toilette und Bidet. Wellnesstasche mit Bademänteln, Badetüchern und Kuschelbadeschlappen. Tiefgaragenplatz inklusive.



# Suiten & Penthouse-Suiten

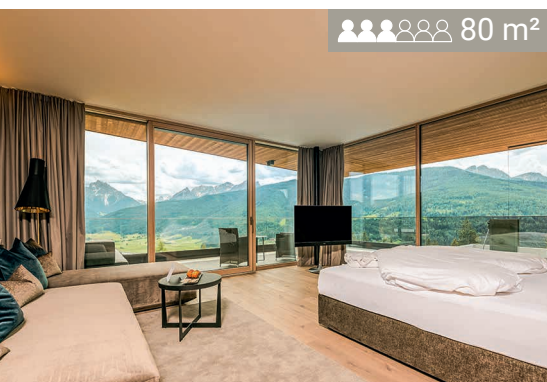
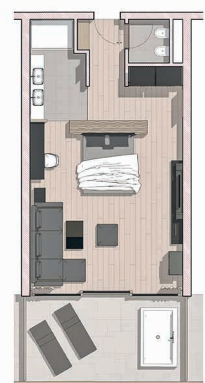


55 m<sup>2</sup>

## Romantiksuite

**Luxuriöse, vollverglaste Penthouse-Suite, in edlem Design, mit gigantischem Blick auf die Bergwelt und Dachterrasse mit Panoramabadewanne für zwei im Freien**

Holzboden. Kuschelbett mit einer Länge von 2,10 m. Direkter Blick auf die spektakuläre Bergwelt. Kaminfeuer "The Flame". 55 Zoll Flachbildschirm. Free WiFi. Safe. Minibar. Cremesso-Kaffeemaschine. Dachterrasse mit Panoramabadewanne und Traumaussicht. Luxuriöses offenes Bad mit Partnerdusche. Föhn und Kosmetikspiegel. Abgetrennte Toilette und Bidet. Wellnesstasche mit Bademänteln, Badetüchern und Kuschelbadeschlappen. Tiefgaragenplatz inklusive.

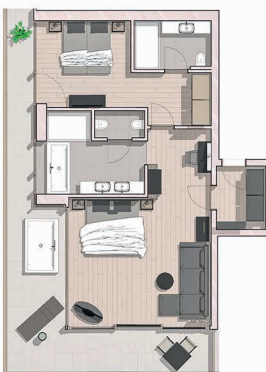


80 m<sup>2</sup>

## Sternsuite

**Penthouse-Designersuite in Premiumlage, mit großen Glasfronten und gigantischem Ausblick, 35 m<sup>2</sup> Dachterrasse mit Panoramabadewanne und Kuschel-Liegen**

Holzboden. Kuschelbett mit einer Länge von 2,10 m und spektakulärem Blick auf die Bergwelt. Kuschelecke mit Kaminfeuer "The Flame". 55 Zoll Flachbildschirm. Free WiFi. Safe. Minibar mit Weinschrank. Cremesso-Kaffeemaschine. Dachterrasse mit Panoramabadewanne und Traumaussicht. Luxuriöses Badezimmer mit Partnerdusche und Badewanne. Föhn und Kosmetikspiegel. Abgetrennte Toilette und Bidet. Zweites Schlafzimmer mit Doppelbett, Flachbildschirm und eigenem Bad. Wellnesstasche mit Bademänteln, Badetüchern und Kuschelbadeschlappen. Tiefgaragenplatz inklusive.

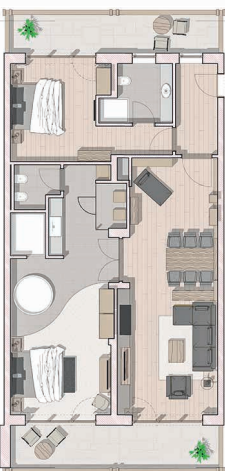


120 m<sup>2</sup>

## Suite Tesitin

**Für Ihren besonderen Urlaub: Der pure Luxus für die ganze Familie, eine sehr elegante und exklusiv ausgestattete Suite**

Holzboden. Großzügiger Wohnbereich mit Couchecke. Kaminfeuer "The Flame". 55 Zoll Flachbildschirm. Free WiFi. Safe. Minibar mit Weinschrank. Cremesso-Kaffeemaschine. Balkon mit Blick in die Natur. Schlafzimmer mit Kuschelbett. 47 Zoll Flachbildschirm. Whirlpool und Infrarotsauna. Offenes Bad mit Erlebnis-Partnerdusche. Föhn und Kosmetikspiegel. Abgetrennte Toilette und Bidet. Zweites Schlafzimmer mit Doppelbett, Flachbildschirm, eigenem Badezimmer und Balkon. Wellnesstasche mit Bademänteln, Badetüchern und Kuschelbadeschlappen. Tiefgaragenplatz inklusive.



# Preisinfos

Die Preise verstehen sich pro Person und Nacht inklusive ¾ Gourmetpension. Vor Ort wird zusätzlich eine Ortstaxe von 3,70 Euro pro Person und Übernachtung eingehoben. Kinder bis 14 Jahre sind von der Ortstaxe befreit.

## Tiefgarage

Gerne reservieren wir für Sie einen Tiefgaragenstellplatz zum Preis von 10,00 Euro pro Tag, wenn Sie ein Einzelzimmer Alm, Doppelzimmer Wiesen oder einen Dolomitensuite gebucht haben. Bei allen anderen Suiten ist der Tiefgaragenstellplatz bereits im Preis inklusive.

## Hunde

Hunde können **ausschließlich** nach Absprache mitgebacht werden. Bitte haben Sie Verständnis, dass Ihr Liebling keinen Zugang zum Schwimmbad, in die Sauna- und Beautylandschaft, auf die Liegewiese sowie in die Speiseräume hat. Folgende Zimmerkategorien können mit Hund gebucht werden: Einzelzimmer Alm, Doppelzimmer Wiesen und Dolomitensuite. Wir bitten Sie, einen Hundekorb mitzubringen. Für die Endreinigung berechnen wir 50,00 Euro.

## Reise-Storno-Schutz Versicherung

Vor Reiseantritt kann schon einmal etwas passieren. Um Sie in solchen Fällen von jeglichen Spesen freizuhalten, empfehlen wir Ihnen unsere Reise-Storno-Schutz Versicherung „Hotelstorno Plus“ abzuschließen, damit diese für Sie von der Europäischen Reiseversicherung übernommen werden. Die Reise-Storno-Schutz Versicherung ist gleichzeitig mit der Buchung abzuschließen.

Preise		AT Advent	AT Silvester	AT Winter	AT Aktiv	AT Sonne
		06.12. - 22.12.24	22.12. - 06.01.25	06.01. - 09.02.25	09.02. - 16.03.25	16.03. - 30.03.25
<b>Einbettzimmer Alm</b> 30 m <sup>2</sup>	1-5 ☾	225,-	298,-	225,-	240,-	225,-
	6+ ☾	215,-	288,-	215,-	230,-	215,-
<b>Doppelzimmer Wiesen</b> 37-39 m <sup>2</sup>	1-5 ☾	210,-	283,-	210,-	225,-	210,-
	6+ ☾	200,-	273,-	200,-	215,-	200,-
<b>Dolomitensuite</b> 40 m <sup>2</sup>	1-5 ☾	224,-	297,-	224,-	239,-	224,-
	6+ ☾	214,-	287,-	214,-	229,-	214,-
<b>Gartensuite</b> 40 m <sup>2</sup>	1-5 ☾	224,-	297,-	224,-	239,-	224,-
	6+ ☾	214,-	287,-	214,-	229,-	214,-
<b>Sonnensuite</b> 40 m <sup>2</sup>	1-5 ☾	225,-	298,-	225,-	240,-	225,-
	6+ ☾	215,-	288,-	215,-	230,-	215,-
<b>Fam. Sonnensuite</b> 48 m <sup>2</sup>	1-5 ☾	225,-	298,-	225,-	240,-	225,-
	6+ ☾	215,-	288,-	215,-	230,-	215,-
<b>Panoramasuite</b> 42-44 m <sup>2</sup>	1-5 ☾	235,-	312,-	235,-	252,-	235,-
	6+ ☾	225,-	302,-	225,-	242,-	225,-
<b>Cristallosuite</b> 42-44 m <sup>2</sup>	1-5 ☾	240,-	317,-	240,-	257,-	240,-
	6+ ☾	230,-	307,-	230,-	247,-	230,-
<b>Bergsuite</b> 50 m <sup>2</sup>	1-5 ☾	240,-	317,-	240,-	257,-	240,-
	6+ ☾	230,-	307,-	230,-	247,-	230,-
<b>Fam. Cristallosuite</b> 60 m <sup>2</sup>	1-5 ☾	247,-	324,-	247,-	264,-	247,-
	6+ ☾	237,-	314,-	237,-	254,-	237,-
<b>Fam. Panoramasuite</b> 78 m <sup>2</sup>	1-5 ☾	254,-	331,-	254,-	271,-	254,-
	6+ ☾	244,-	321,-	244,-	261,-	244,-
<b>Alpinsuite</b> 50 m <sup>2</sup>	1-5 ☾	267,-	348,-	267,-	286,-	267,-
	6+ ☾	257,-	338,-	257,-	276,-	257,-
<b>Romantiksuite</b> 55 m <sup>2</sup>	1-5 ☾	278,-	359,-	278,-	297,-	278,-
	6+ ☾	268,-	349,-	268,-	287,-	268,-
<b>Sternsuite</b> 80 m <sup>2</sup>	1-5 ☾	300,-	390,-	300,-	323,-	300,-
	6+ ☾	290,-	380,-	290,-	313,-	290,-
<b>Suite Tesitin</b> 120 m <sup>2</sup>	1-5 ☾	305,-	395,-	305,-	328,-	305,-
	6+ ☾	295,-	385,-	295,-	318,-	295,-

Anreise jeden Tag möglich

# Kinder und Jugendliche

- Alle Kinder und Jugendlichen freuen sich über einen flauschigen Bademantel und AT-Badeschlappen
- Kinder- und Jugendraum mit vielen Highlights (Chillecke, Kletterwand, Lamborghini Driving Simulator, Tischfußball, Softlego, Fun4Four Spieltisch und vielem mehr)
- Schwimmbad mit Innenpool bei 33° C und Außenpool bei 34° C
- Sonnen-Infinity-Pool im Freien mit Wow-Effekt und 180 Grad Traumaussicht (20x9m) bei 32° C Wassertemperatur
- Bio-Soft-Sauna und Aroma-Dampfbad im Textilbereich im Schwimmbad
- Leihweise auf Vorbestellung: Wasserkocher im Zimmer, Hochstühle, Gitterbett, Babyphone, Kinderwagen, Kindertragerucksack zum Wandern
- Eine tolle Auswahl an Kindergerichten

## Kinderermäßigung

Bei Unterbringung im Elternzimmer mit zwei Vollzahlern erhalten Ihre Kinder folgende Ermäßigungen:

- 0-2 Jahre: 40€ am Tag, inkl. Kinderbett, Essen und Milch
- 3-6 Jahre: 60% Ermäßigung auf den Tagespreis
- 7-11 Jahre: 50% Ermäßigung auf den Tagespreis
- 12-16 Jahre: 40% Ermäßigung auf den Tagespreis
- ab 17 Jahre: 20% Ermäßigung auf den Tagespreis

# Wissenswertes

## Zusatz-Services

- Kostenloses Highspeed-Internet
- Abendprogramm mit musikalischer Unterhaltung und vielem mehr
- Abhol- und Zubringerdienst vom Zug- und Busbahnhof in Welsberg
- Sie reisen ohne Auto an? Reservieren Sie für Ihre Urlaubstage unseren VW-Polo, vollelektrischen EQB-Mercedes oder Mercedes G-500
- Premium Holiday-Pass: Sonderkonditionen für die Teilnahme an Veranstaltungen und Wanderungen mit unserem Tourismusverein und kostenfreie Nutzung der öffentlichen Verkehrsmittel (ausg. Shuttle zur Plätzwiese, sowie der Transport von Hunden)
- 10% Ermäßigung beim Skiverleih Rent and Go in Olang/Talstation Gassl
- All electric car connector (gegen Gebühr)

## Check-in & Check-out

Ihr Zimmer ist am Anreisetag ab 15.00 Uhr bezugsfertig. Bei Ankunft nach 19.00 Uhr bitten wir Sie um Benachrichtigung. Am Abreisetag bitten wir Sie, das Zimmer bis 10.30 Uhr freizugeben.

## Stornierung

Bei einer Stornierung bitten wir Sie, uns rechtzeitig schriftlich zu informieren. Bis 4 Wochen vor Anreise entstehen keine Stornogebühren. 4 Wochen bis 1 Woche vor Anreise berechnen wir 50% des gebuchten Aufenthalts. Bei einer Stornierung 7 Tage vor Anreise oder kürzer werden 75% des gebuchten Aufenthalts in Rechnung gestellt. Bei späterer Anreise oder früherer Abreise wird der gebuchte Aufenthalt verrechnet. Die Stornierung wird erst mit unserer schriftlichen Rückbestätigung gültig.

# Wellness de luxe



Gönnen Sie sich Momente voller Entspannung und Erholung in den großzügigen Wellnessoasen der „Belvita Premium Spa“-Hotels. Raffinierte Anwendungen und exklusive Behandlungen mit Südtiroler Naturprodukten von höchster Qualität schenken Ihnen innere Balance und lassen Sie strahlen.

**Als Mitglied der Belvita Leading Wellnesshotels Südtirol verspricht dieses Hotel höchste Qualität auf allen Ebenen.**



**BELVITA LEADING WELLNESSHOTELS SÜDTIROL**  
T +39 0473 499499 . wellnesshotels@belvita.it . belvita.it



Hotel Alpen Tesitin  
Familie Feichter  
Unterrainerstraße 22  
I-39035 Taisten | Südtirol | Dolomiten  
Tel. 0039 0474 950 020  
info@alpentestin.it | www.alpentestin.it

