

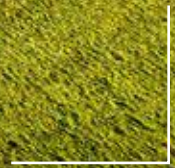


AT ALPEN TESITIN
PANORAMA WELLNESS RESORT ★★★★★

ESTATE 2024



A SPECIAL PLACE
that feels like home





La vostra favola estiva nelle Dolomiti

Sentirsi a casa pur essendo ben lontani da casa. Circondati da **persone amichevoli, da imponenti cime montuose** e da uno **scenario naturale** che incanta lo sguardo di tutti.

Nel cuore delle Dolomiti abbiamo creato il nostro Alpen Tesitin, un luogo in cui le persone toccano con mano la calorosa ospitalità e dove è possibile percepire l'essenziale. Un luogo dove **arrivare, mettere radici e soffermarsi**. Un luogo in cui i sogni di vacanza diventano realtà.

Famiglia Feichter

e l'Alpen Tesitin Team



Panorami di cui innamorarsi

Un pizzico di **amore estivo**, un po' di **libertà in vetta** e una **bibita fresca**: non serve altro per rendere **perfetta la vostra vacanza** e vedervi raggianti come il sole.

Qui all'Alpen Tesitin ci teniamo a riempire il vostro tempo con **indimenticabili momenti di felicità, giornate all'insegna dell'avventura ed esperienze uniche** ed entrare a far parte della vostra personalissima favola estiva, perché **la felicità è reale solo quando condivisa.**

Vi aspettiamo!

Dicono di noi

Ci sono Hotel 5 stelle, Resort 5 stelle e poi... c'è Alpen Tesitin con la sua raffinatezza, con l'amore, professionalità della famiglia e di tutto lo staff.

Infinitamente GRAZIE!

- Silly









Pancia mia fatti capanna

A volte dolci e salate, spesso speziate e saporite, ma sempre dal sapore unico. Le influenze **alpino-mediterranee** abbinata alla cucina genuina della regione danno vita a **peculiari delizie culinarie**, dalla mattina alla sera.

Il nostro segreto? Due chef di prima classe, Julian e Michael, un team altamente motivato e lungimirante, prodotti freschi e di qualità e una grande dose di creatività.

Nascono così **straordinarie delizie per il palato** che incantano le papille gustative fin dal primo morso... E una magica storia d'amore ha inizio...





Piacere puro

Lasciatevi deliziare dal mattino alla sera
con la nostra pensione gourmet ^{3/4}

Colazione gourmet a buffet dalle ore 7:15 alle 11:00

Un caffè fumante e un cappuccino cremoso serviti da noi. Pane croccante dal panificio biologico. Croissant appena sfornati e deliziose torte della nostra pasticceria. Affettati italiani e altoatesini di ottima qualità e vari tipi di formaggi. Piatti a base di uova preparati al momento. Composte di frutta fatte in casa e miele dell'apicoltore di Tesido. Succhi di frutta e smoothie. Soffici waffle e molto altro ancora. Il puro piacere della colazione! Potete ordinare la colazione in camera in qualsiasi momento (a pagamento).

Fresco ogni giorno, diverso ogni giorno e sempre preparato con amore – il nostro buffet del pranzo e del pomeriggio

- Dalle 12:30 alle 14:00 – Piatti caldi per il pranzo preparati nella cucina a vista
- Dalle 12:30 alle 16:30 – Buffet pomeridiano
Insalate fresche, raffinati antipasti e gustose zuppe. Torte e prelibatezze fatte a mano nella pasticceria dell'Alpen Tesitin.
- Dalle 12:00 alle 14:00 – Ristorante à la carte (a pagamento).

Dalle 18:45 alle 20:45 – **Menu gourmet**

Il nostro team di cucina vi delizierà con un menu gourmet di 5-7 portate. Un viaggio culinario tra Alto Adige e Italia. In alternativa, potete scegliere la nostra cena à la carte (senza costi aggiuntivi). Aperitivi, serate a tema, buffet di dessert con dolci tentazioni, eleganti cene di gala e prelibatezze della cucina a vista completano il vostro viaggio nel gusto. Su richiesta serviamo menu speciali per persone vegetariane o con intolleranze alimentari.



- **Menu 24 ore su 24:** saremo lieti di deliziarvi con prelibatezze à la carte durante tutto il giorno (a pagamento).

I nostri sommelier Gerold e Max sono a vostra disposizione per guidarvi con passione attraverso il nostro mondo enologico, composto da ben 365 vini diversi.

La nostra cantina con vista panoramica ospita le degustazioni di vino 2 volte alla settimana (a pagamento).





ASSAPORARE LA LEGGEREZZA
e godersi la vita



DRIVE SPIRIT
Noleggio cabrio di lusso



Unico in Alto Adige

L'asso nella manica delle Dolomiti per gli appassionati di auto sportive e cabrio e per tutti gli amanti del divertimento a quattro ruote...

Scoprite l'Alto Adige con le nostre favolose cabrio:

Porsche 911 Carrera 4 GTS (992), Mercedes-Benz AMG GTC e Lamborghini Huracán Evo Spyder.

Costo noleggio Porsche & Mercedes: ½ giornata – 310,00 Euro
1 giornata – 490,00 Euro

Costo noleggio Lamborghini: ½ giornata – 620,00 Euro
1 giornata – 990,00 Euro

Siete senza macchina?

Prenotate il nostro **VW-Polo, EQB-Mercedes o Mercedes G-500** per le vostre giornate di vacanza da noi.

Costo noleggio VW-Polo: 1 giornata – 45,00 Euro
da 6 giorni – 35,00 Euro

Costo noleggio EQB: 1 giornata – 85,00 Euro (incl. elettricità)
da 6 giorni – 75,00 Euro (incl. elettricità)

Costo noleggio G-500: 1 giornata – 380,00 Euro
da 6 giorni – 320,00 Euro





LET THE ADVENTURE BEGIN
Countless mountains, boundless freedom





Sempre attivi

- . Dieci passeggiate, gite in quota o escursioni avventura guidate a settimana
- . Dodici sessioni di relax alla settimana con ginnastica mattutina, ginnastica in acqua, yoga, esercizi per la schiena, stretching, GAG, allenamento fasciale, meditazione e molto altro
- . Noleggio di mountain bikes con casco (gratuito)
- . Noleggio di e-bikes e fully-e-bikes con casco (a pagamento)
- . Dolce vita su due ruote: noleggio vespa con casco (a pagamento)
- . Noleggio gratuito di bastoncini da trekking e nordic walking, zaini, borracce, cardiofrequenzimetri e mappe escursionistiche e molto altro
- . Mountain corner con suggerimenti per le escursioni, mappe escursionistiche e molto altro
- . Riceverete tutte le foto scattate dalle nostre guide durante le escursioni in formato originale via WeTransfer (oppure stick 5,00 €)
- . Premium-Holiday-Pass: Condizioni speciali per la partecipazione ad eventi ed escursioni con la nostra associazione turistica e uso gratuito dei trasporti pubblici dell'Alto Adige (escluse le navette per il Lago di Braies e il rifugio Auronzo, come il trasporto di biciclette e cani)
- . Studio fitness luminoso di 140 m² con affascinante vista sulle Dolomiti
- . Assistenza personalizzata con personal trainer nello studio fitness (a pagamento)
- . Palestra e sala yoga illuminata di 100 m²





DAYS FULL OF HAPPINESS
#alpentesisinmoments



Istanti indelebili

Ci sono momenti che non possono essere espressi a parole. Istanti che lasciano un segno nel cuore e ricordi che trattengono le **magiche esperienze delle vacanze.**

Ogni tanto possiamo lasciarci accompagnare indietro nel tempo e rivivere i momenti di felicità trascorsi.

Life is a collection of moments.







Puro Relax

Per il piacere e benessere di tutti i nostri ospiti, offriamo:

- Borsa wellness, morbidi accappatoi e soffici ciabattine dell'Alpen Tesitin
- Piscina interna (33° C) e piscina esterna (34° C) con meravigliosa vista sulle Dolomiti
- Nuotare in pole position: infinity pool all'aperto (20x9m) con stupenda vista mozzafiato a 180° e acqua a 32° C
- Infinity pool relax (8x5m) con acqua salata a 36° C per galleggiare e rilassarsi. Zona textile free - ingresso consentito da 16 anni
- Infinity pool di lusso con idromassaggio (8x5m), con vista da sogno sulle Dolomiti e acqua a 36° C. Ingresso consentito da 16 anni
- Vasca di immersione (8x3m) con acqua di sorgente alpina a 14° C. Zona textile free – ingresso consentito da 16 anni
- Il mondo delle saune: sauna eventi, sauna panoramica finlandese, sauna Kelo, sauna bio soft alle erbe, bagno turco "Kristallsauna", bagno salino e lettini a raggi infrarossi. Ingresso consentito da 16 anni
- Sauna bio soft e bagno turco aromatico nell'area tessile
- 12 collaboratori della SPA altamente qualificati per trattamenti e massaggi
- Solarium panoramico con comodi lettini, altalene, nicchie e ombrelloni
- Nell'area sauna: area solarium con altalene e lettini con vista sulle montagne. Ingresso consentito da 16 anni
- Cuccette e letti ad acqua nelle magnifiche sale relax panoramiche e altre zone relax per sognare ad occhi aperti
- Sale relax con Wi-Fi e lettini avvolgenti
- Wellness bar con frutta fresca e verdura con varie salse, frutta secca, acqua, tè e succhi
- Gettate di vapore tematiche 3 volte al giorno
- Scrub quotidiano a base di erbe nel bagno "Kristallbad"





Le nostre settimane speciali AT

Per alcuni, il piacere significa gustare delizie culinarie e un buon bicchiere di vino. Per altri, è la sensazione esaltante di conquistare una vetta apparentemente irraggiungibile. Altri ancora, trovano la felicità della loro vacanza tra relax e indimenticabili esperienze nella nostra oasi SPA, magari con qualche gettata di vapore.

Vi aspetta un viaggio attraverso molteplici mondi di piacere, che vi invitiamo a esplorare insieme a noi.

Pssst! Potete trovare maggiori informazioni sulle nostre settimane speciali sul nostro sito web: www.alpentesitin.it

AT Settimana-primavera-gourmet

05.05.2024 - 12.05.2024

Spring is in the air ...

... non solo nell'aria, ma anche nel piatto e nel bicchiere. Vi siete mai chiesti che sapore abbia davvero la primavera? Sì? Accomodatevi, il nostro staff di cucina e gli esclusivi chef ospiti vi accompagneranno in un viaggio alla scoperta del gusto...

Il meglio dell'arte culinaria:

AT Festival Gourmet | Pasticcera Sieglinde Pircher del „Backatelier 100 Grad“ crea dolci tentazioni | „Casual fine dining“ con lo chef Levin Grünen del ristorante AO | Serata gourmet con lo chef Markus Peinter, del Green Lake sul lago d'Issengo | La fantastica „Mozzarella“ – Visita del maso biologico „Gönnertshof“ a Perca | La caccia al tesoro sulle tracce dell'Asparago con degustazione di vini nella cantina di Terlan | e molto altro.

AT Settimana attiva all'aperto

12.05.2024 - 19.05.2024

My spring love story ...

I nostri esperti locali Axl, Toni, Daniel e Zenzi vi accompagneranno a piedi sulle cime più belle, in bicicletta nei luoghi preferiti dalla gente del posto e in molte altre avventure all'aperto. Poi potrete rigenerarvi durante una bella sauna con gettata di vapore insieme a Jaqueline, Rob Keijzer e Fredy Zipperle.

Pronti per un'avventura speciale?

Sei fantastiche escursioni nelle Dolomiti | Emozionanti corsi di prova di attività outdoor: tiro con l'arco, e-bike, golf e molto altro | Escursioni in compagnia: Venezia, Lago di Garda, Lago di Caldaro e molto altro (a pagamento) | Straordinarie gettate di vapore con il campione mondiale di sauna Rob Keijzer, sua moglie Jaqueline e Fredy Zipperle | Speciali gettate di vapore fino a mezzanotte durante la lunga notte delle saune | e molto altro ancora.

AT Settimana attiva in e-bike

19.05.2024 - 26.05.2024

Life is a beautiful ride ...

Insieme alle nostre guide ciclistiche Elisabeth, Roman e Lukas, attraverserete paesaggi pittoreschi per scoprire i paesaggi più affascinanti della Val Pusteria, con l'incredibile paesaggio dolomitico sempre in vista. Per rendere la vostra avventura in bicicletta un'esperienza indimenticabile, vi forniamo gratuitamente le nostre potenti biciclette elettriche.

Highlight in e-bike da non perdere:

Impressionanti tour nei luoghi più belli delle Dolomiti | Tre tour speciali per gli amanti dell'adrenalina | Top e-bike a noleggio gratuito per tutti i partecipanti | Transfer gratuito | e molto altro ancora.

AT Settimana del vino

1st Edition = 13.10.2024 - 20.10.2024

2nd Edition = 20.10.2024 - 27.10.2024

The secret of wine ...

L'incomparabile bellezza della regione vinicola dell'Alto Adige: un armonioso connubio tra lo scenario alpino e la cultura del vino. Fatevi trasportare dai nostri sommelier Gerold e Max in un affascinante viaggio nel mondo del vino: ascoltate la storia raccontata da ogni annata e lasciatevi ispirare durante le esclusive degustazioni e le visite guidate a un vigneto e a una cantina altoatesina.

Eventi enologici da non perdere:

Aperitivo nella hall dell'hotel con finger food e spumante di qualità altoatesina | Dalla vite alla bottiglia: visita di una cantina altoatesina seguita da una degustazione | "AT-Weinmeile" (Il "miglio" ma anche il meglio del vino): 4 appassionati viticoltori e produttori presentano i loro vini di punta | Escursione ad una cantina privata con visita e degustazione | Escursione autunnale con "cultura e vino" | Menu degustazione accompagnato da vini | Degustazione orizzontale di vini rossi del 2016 | e molto altro ancora.

AT Il meglio dei piaceri– Best of Special Weeks

03.11.2024 - 10.11.2024

Golden days ahead ...

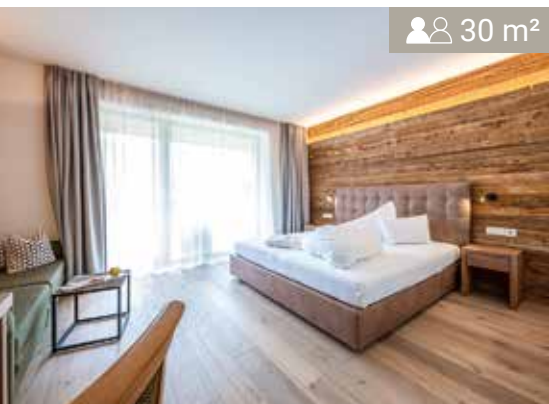
Le foglie colorate dell'autunno sembrano dei fiori sulle cime degli alberi, mentre voi fate rilassanti escursioni nel mondo dolomitico insieme alle nostre guide escursionistiche e vi lasciate conquistare dal delizioso menu gourmet. Fate come la natura e preparatevi alla stagione più bella con meditazioni rilassanti, sessioni di ginnastica e workshop di yoga.

Volete una piccola anticipazione?

Tour guidati giornalieri in autunno attraverso le Dolomiti | Tre straordinarie cene gourmet preparate dal team di cucina AT | Speciali gettate di vapore fino a mezzanotte durante la lunga notte delle saune | Esperienze enologiche con il sommelier Gerold e Max e il team di servizio AT | Attivazione di sessioni di ginnastica, meditazioni benefiche e training | Tre workshop di yoga | e molto altro ancora.



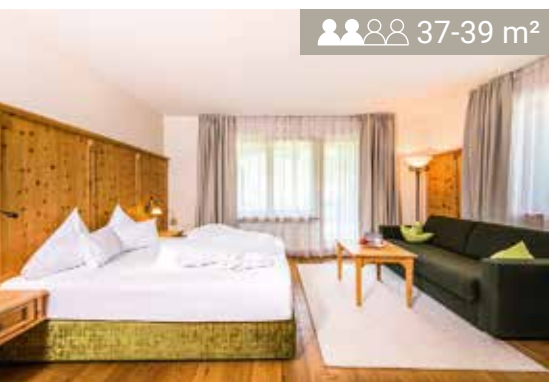
Le nostre camere benessere e junior suite



Camera singola Alm

Elegante e spaziosa camera singola arredata in legno rustico

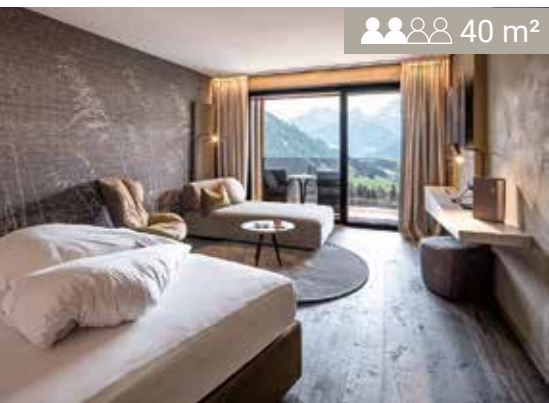
Pavimento in legno. Letto matrimoniale di 2,10 m. Divano. Schermo piatto da 42 pollici. Free WiFi. Cassaforte. Minibar. Macchinetta per il caffè Cremesso. Balcone con vista sui prati. Bagno con doccia spaziosa. WC e bidet separati. Asciugacapelli e specchio da trucco. Borsa wellness con accappatoi, teli da bagno e ciabattine.



Camera doppia Wiesen

Spaziosa camera comfort, arredata in legno di pino o legno di rovere naturale (diverse disposizioni)

Pavimento in legno. Comodo letto matrimoniale di 2,10 m. Divano. Schermo piatto da 42 pollici. Free WiFi. Cassaforte. Minibar. Macchinetta per il caffè Cremesso. Balcone con vista sui prati. Bagno con doccia. WC e bidet separati. Asciugacapelli e specchio da trucco. Borsa wellness con accappatoi, teli da bagno e ciabattine.

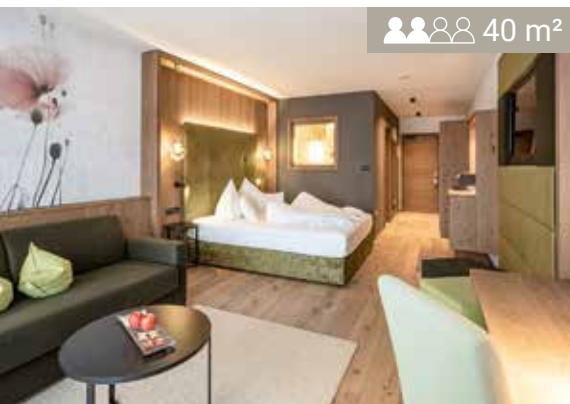


Suite Dolomiti

Moderna junior suite inondato di luce, arredata in legno di rovere naturale, con vista mozzafiato sulle Dolomiti

Pavimento in legno. Comodo letto matrimoniale di 2,10 m. Divano. Caminetto "The Flame". Schermo piatto da 55 pollici. Free WiFi. Cassaforte. Minibar. Macchinetta per il caffè Cremesso. Balcone con vista sulle Dolomiti. Lussuoso bagno con doccia partner. WC e bidet separati. Asciugacapelli e specchio da trucco. Borsa wellness con accappatoi, teli da bagno e ciabattine.



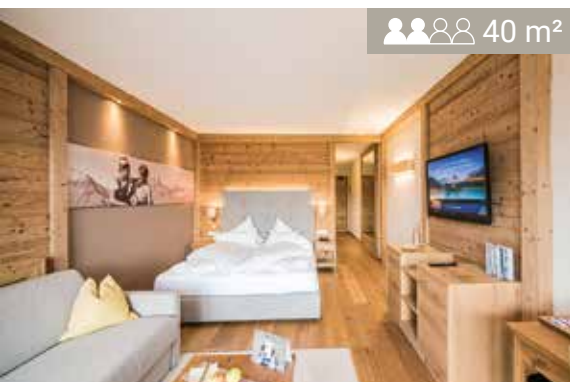


40 m²

Suite Giardino

Junior suite relax, arredata in legno di abete, con terrazzo e prato privato

Pavimento in legno. Comodo letto matrimoniale di 2,10 m. Divano. Schermo piatto da 42 pollici. Free WiFi. Cassaforte. Minibar. Macchinetta per il caffè Cremesso. Terrazza e giardino con lettini relax e vista sulle Dolomiti. Bagno con doccia emozionale. WC. Bidet. Asciugacapelli e specchio da trucco. Borsa wellness con accappatoi, teli da bagno e ciabattine. Incluso parcheggio sotterraneo.

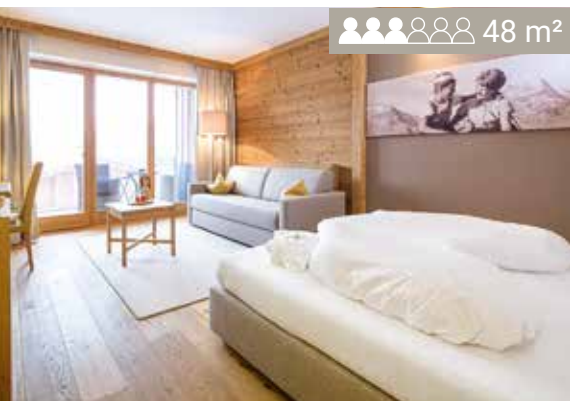


40 m²

Suite Sole

Accogliente junior suite alpina, arredata in legno rustico di abete, con vista da sogno

Pavimento in legno. Comodo letto matrimoniale di 2,10 m con meravigliosa vista sulle Dolomiti. Cabina armadio. Divano. Schermo piatto da 49 pollici. Free WiFi. Cassaforte. Minibar. Macchinetta per il caffè Cremesso. Balcone con vista sulle Dolomiti. Bagno con doccia. WC e bidet separati. Asciugacapelli e specchio da trucco. Borsa wellness con accappatoi, teli da bagno e ciabattine. Incluso parcheggio sotterraneo..



48 m²

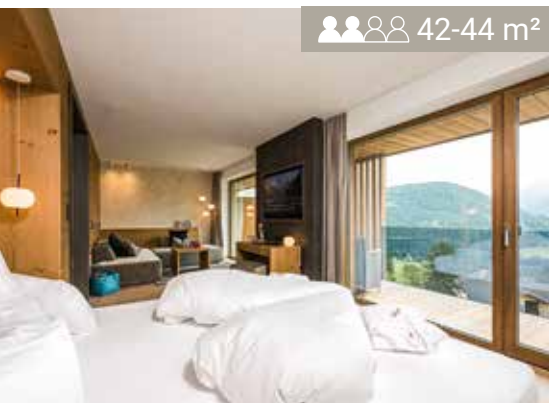
Suite Sole Famiglia

Accogliente junior suite alpina, arredata in legno rustico di abete, con vista da sogno e stanza bambini separata

Pavimento in legno. Comodo letto matrimoniale di 2,10 m con meravigliosa vista sulle Dolomiti. Divano. Schermo piatto da 49 pollici. Free WiFi. Cassaforte. Minibar. Macchinetta per il caffè Cremesso. Balcone con vista sulle Dolomiti. Camera per bambini con due letti separati e schermo piatto. Bagno con doccia. WC e bidet separati. Asciugacapelli e specchio da trucco. Borsa wellness con accappatoi, teli da bagno e ciabattine. Incluso parcheggio sotterraneo.



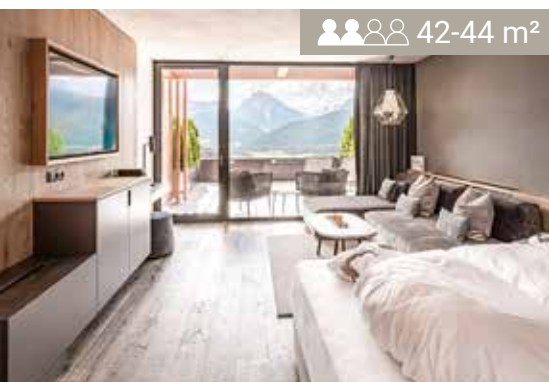
Suite e penthouse-suite



Suite Panorama

Moderna junior suite, arredata in legno di rovere naturale, con vista mozzafiato sulle Dolomiti

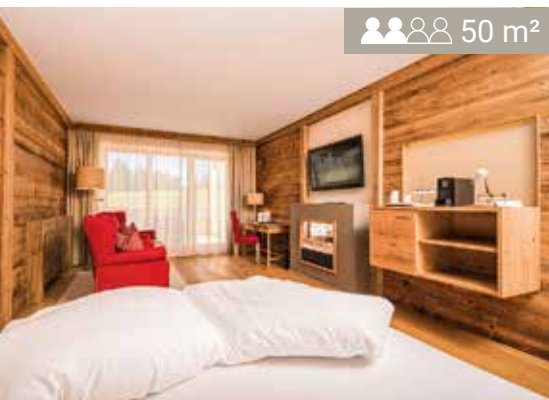
Pavimento in legno. Comodo letto matrimoniale di 2,10 m con vista diretta sul meraviglioso panorama alpino. Divano. Schermo piatto da 49 pollici. Free WiFi. Cassaforte. Minibar. Macchinetta per il caffè Cremesso. Balcone con vista sulle Dolomiti. Bagno con doccia partner. WC e bidet separati. Asciugacapelli e specchio da trucco. Borsa wellness con accappatoi, teli da bagno e ciabattine. Incluso parcheggio sotterraneo.



Suite Cristallo

Moderna suite benessere con vetrate, arredata in legno di rovere naturale, con vista mozzafiato sulle Dolomiti

Pavimento in legno. Comodo letto matrimoniale di 2,10 m con vista diretta sul meraviglioso panorama alpino. Divano. Caminetto "The Flame". Schermo piatto da 55 pollici. Free WiFi. Cassaforte. Minibar. Macchinetta per il caffè Cremesso. Balcone con vista sulle Dolomiti. Lussuoso bagno aperto con doccia partner. WC e bidet separati. Asciugacapelli e specchio da trucco. Borsa wellness con accappatoi, teli da bagno e ciabattine. Incluso parcheggio sotterraneo.

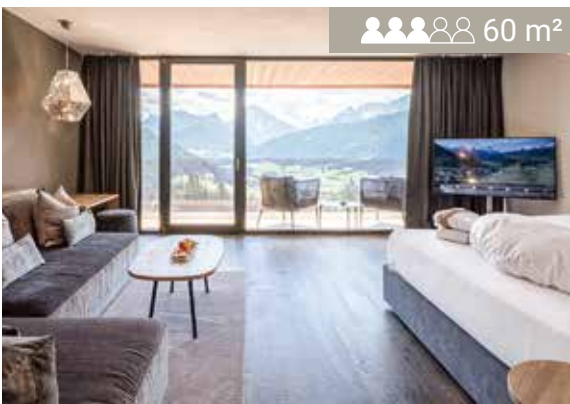


Suite Montagna

Romantica suite da sogno in stile alpino arredata in legno rustico

Pavimento in legno. Comodo letto matrimoniale di 2,10 m con vista diretta sulla natura. Cabina armadio. Poltrona. Caminetto "The Flame". Schermo piatto da 47 pollici. Free WiFi. Cassaforte. Minibar. Macchinetta per il caffè Cremesso. Balcone o terrazza con vista panoramica sul Plan de Corones. Bagno con vasca e doccia emozionale. WC e bidet separati. Asciugacapelli e specchio da trucco. Borsa wellness con accappatoi, teli da bagno e ciabattine. Incluso parcheggio sotterraneo.



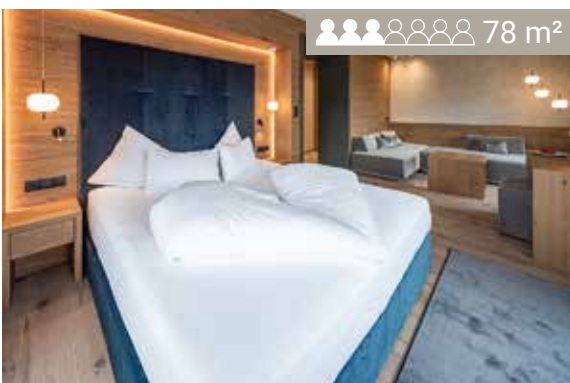


4 people icon 60 m²

Suite Cristallo Famiglia

Moderna suite benessere con ampia vetrata, arredata in legno di rovere naturale, con vista mozzafiato sulle Dolomiti e camera per bambini separata

Pavimento in legno. Comodo letto matrimoniale di 2,10 m con vista diretta sul meraviglioso panorama alpino. Balcone con vista sulle Dolomiti. Divano. Schermo piatto da 55 pollici. Free WiFi. Cassaforte. Minibar. Macchinetta per il caffè Cremesso. Camera per bambini con due grandi letti 1,20 x 2,10 m, schermo piatto e balcone con vista sulle Dolomiti. Lussuoso bagno con doccia partner. WC e bidet separati. Asciugacapelli e specchio da trucco. Borsa wellness con accappatoi, teli da bagno e ciabattine. Incluso parcheggio sotterraneo.

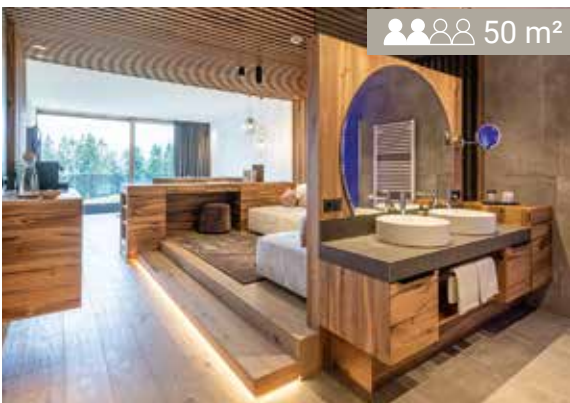


5 people icon 78 m²

Suite Panorama Famiglia

Moderna suite, arredata in rovere naturale, con splendida vista sulle Dolomiti, due camere da letto e due bagni

Pavimento in legno. Comodo letto matrimoniale di 2,10 m con vista diretta sul meraviglioso panorama alpino. Balcone con vista sulle Dolomiti. Divano. Schermo piatto da 49 pollici. Free WiFi. Cassaforte. Minibar. Macchinetta per il caffè Cremesso. Seconda camera da letto con letto matrimoniale, schermo piatto e bagno in camera. Bagno con doccia emozionale. WC e bidet separati. Asciugacapelli e specchio da trucco. Borsa wellness con accappatoi, teli da bagno e ciabattine. Incluso parcheggio sotterraneo.



3 people icon 50 m²

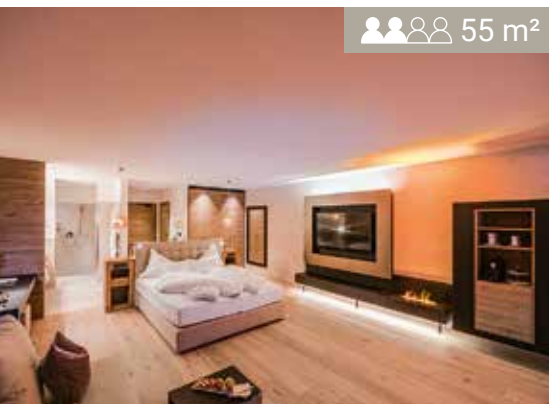
Suite Alpin

Attico dal design elegante e inondato di luce, esposto a sud-ovest con sole pomeridiano e serale. Godetevi meravigliosi tramonti.

Pavimento in legno. Comodo letto matrimoniale di 2,10 m con vista diretta sulla natura. Cabina armadio. Caminetto "The Flame". Schermo piatto da 55 pollici. Free WiFi. Cassaforte. Minibar. Macchinetta per il caffè Cremesso. Balcone con vista sulla natura. Lussuoso bagno aperto con doccia partner. WC e bidet separati. Asciugacapelli e specchio da trucco. Borsa wellness con accappatoi, teli da bagno e ciabattine. Incluso parcheggio sotterraneo.



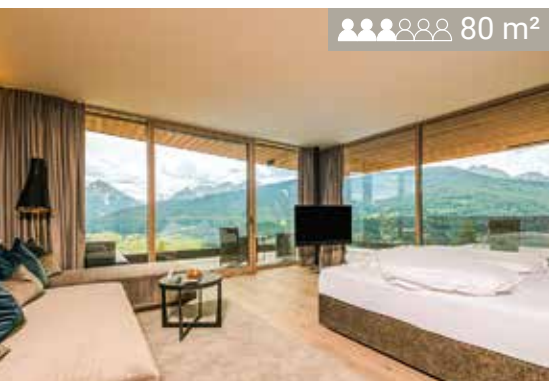
Suite e penthouse-suite



Suite Romantica

Luminoso attico di lusso, design raffinato, con vista mozzafiato sulle montagne, terrazza sul tetto con vasca panoramica all'aperto per due persone

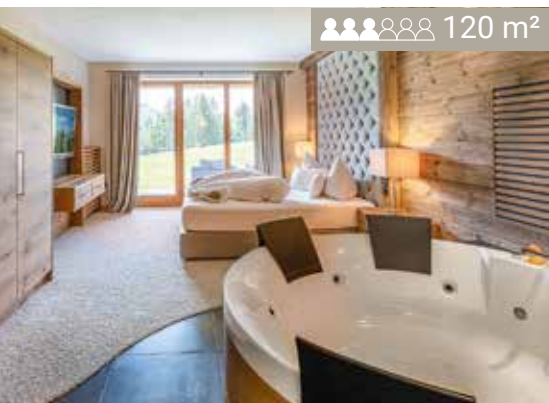
Pavimento in legno. Comodo letto matrimoniale di 2,10 m con vista diretta sul meraviglioso mondo alpino. Caminetto "The Flame". Schermo piatto da 55 pollici. Free WiFi. Cassaforte. Minibar. Macchinetta per il caffè Cremesso. Terrazza sul tetto con vasca panoramica e vista da sogno. Lussuoso bagno aperto con doccia partner. WC e bidet separati. Asciugacapelli e specchio da trucco. Borsa wellness con accappatoi, teli da bagno e ciabattine. Incluso parcheggio sotterraneo.



Suite Stella

Esclusivo attico di design in posizione privilegiata, con grandi vetrate e vista mozzafiato, terrazza sul tetto di 35 m² con vasca panoramica e lettini relax

Pavimento in legno. Comodo letto matrimoniale di 2,10 m con spettacolare vista sul mondo alpino. Angolo relax con caminetto "The Flame". Schermo piatto da 55 pollici. Free WiFi. Cassaforte. Minibar e assortimento di vini. Macchinetta per il caffè Cremesso. Seconda camera da letto con letto matrimoniale, schermo piatto e bagno in camera. Terrazza sul tetto con vasca panoramica e vista da sogno. Lussuoso bagno con doccia partner e vasca. WC e bidet separati. Asciugacapelli e specchio da trucco. Borsa wellness con accappatoi, teli da bagno e ciabattine. Incluso parcheggio sotterraneo.



Suite Tesitin

Per una vacanza speciale. Lusso puro per tutta la famiglia, una suite molto elegante ed arredata in modo esclusivo

Pavimento in legno. Ampia zona soggiorno con angolo divano. Caminetto "The Flame". Schermo piatto da 55 pollici. Free WiFi. Cassaforte. Minibar e assortimento di vini. Macchinetta per il caffè Cremesso. Balcone con vista sulla natura. Camera da letto con comodo letto e bagno aperto con vasca idromassaggio. Doccia partner emozionale e sauna a infrarossi. WC e bidet separati. Asciugacapelli e specchio da trucco. Schermo piatto da 47 pollici. Seconda camera da letto con letto matrimoniale, schermo piatto, bagno in camera e balcone. Borsa wellness con accappatoi, teli da bagno e ciabattine. Incluso parcheggio sotterraneo.



Informazioni

I prezzi indicati si intendono a persona e a notte inclusa la pensione gourmet ¾. In loco verrà inoltre addebitata una tassa di soggiorno di 3,70 euro per persona a notte. I minori di 14 anni sono esenti da tale imposta.

Garage sotterraneo

Siamo lieti di riservarvi un parcheggio sotterraneo al prezzo di 10,00 euro al giorno se avete prenotato una camera singola Alm, una camera doppia Wiesen o una Suite Dolomiti. Per tutte le altre suite, il parcheggio sotterraneo è già incluso nel prezzo.

Cani

I cani sono ammessi esclusivamente previo accordo. Vi preghiamo di comprendere che il vostro animale domestico non può accedere alle piscine, all'area saune e all'area benessere, al giardino solarium e nella sala da pranzo. Se venite accompagnati da un cane, è possibile prenotare solo le seguenti camere: camera singola Alm, camera doppia Wiesen e Suite Dolomiti. Vi preghiamo di portare con voi una cesta. Per la pulizia finale addebitiamo un sovrapprezzo di 45,00 euro.

Assicurazione per l'annullamento

Prima di intraprendere un viaggio può sempre capitare qualcosa. Per evitare le spese di storno aggiuntive, Vi suggeriamo di stipulare l'assicurazione storno viaggi „Cancellazione Hotel Plus“. L'assicurazione storno viaggi deve essere stipulata contemporaneamente con la prenotazione.

Prezzi		AT Fiore	AT Amore	AT Estate	AT Esperienze	AT Gold/Wellness
		01.05. - 23.06.24	23.06. - 28.07.24	28.07. - 25.08.24	25.08. - 22.09.24	22.09. - 10.11.24
Camera singola Alm 30 m ²	1-5 🌙	214,-	227,-	268,-	227,-	214,-
	6+ 🌙	204,-	217,-	258,-	217,-	204,-
Camera doppia Wiesen 37-39 m ²	1-5 🌙	199,-	212,-	253,-	212,-	199,-
	6+ 🌙	189,-	202,-	243,-	202,-	189,-
Suite Dolomiti 40 m ²	1-5 🌙	213,-	226,-	267,-	226,-	213,-
	6+ 🌙	203,-	216,-	257,-	216,-	203,-
Suite Giardino 40 m ²	1-5 🌙	213,-	226,-	267,-	226,-	213,-
	6+ 🌙	203,-	216,-	257,-	216,-	203,-
Suite Sole 40 m ²	1-5 🌙	214,-	227,-	268,-	227,-	214,-
	6+ 🌙	204,-	217,-	258,-	217,-	204,-
Suite Sole Fam. 48 m ²	1-5 🌙	214,-	227,-	268,-	227,-	214,-
	6+ 🌙	204,-	217,-	258,-	217,-	204,-
Suite Panorama 42-44 m ²	1-5 🌙	223,-	238,-	281,-	238,-	223,-
	6+ 🌙	213,-	228,-	271,-	228,-	213,-
Suite Cristallo 42-44 m ²	1-5 🌙	228,-	243,-	286,-	243,-	228,-
	6+ 🌙	218,-	233,-	276,-	233,-	218,-
Suite Montagna 50 m ²	1-5 🌙	228,-	243,-	286,-	243,-	228,-
	6+ 🌙	218,-	233,-	276,-	233,-	218,-
Suite Cristallo Fam. 60 m ²	1-5 🌙	235,-	250,-	293,-	250,-	235,-
	6+ 🌙	225,-	240,-	283,-	240,-	225,-
Suite Panorama Fam. 78 m ²	1-5 🌙	241,-	256,-	299,-	256,-	241,-
	6+ 🌙	231,-	246,-	289,-	246,-	231,-
Suite Alpin 50 m ²	1-5 🌙	254,-	271,-	316,-	271,-	254,-
	6+ 🌙	244,-	261,-	306,-	261,-	244,-
Suite Romantica 55 m ²	1-5 🌙	264,-	281,-	326,-	281,-	264,-
	6+ 🌙	254,-	271,-	316,-	271,-	254,-
Suite Stella 80 m ²	1-5 🌙	285,-	306,-	356,-	306,-	285,-
	6+ 🌙	275,-	296,-	346,-	296,-	275,-
Suite Tesitin 120 m ²	1-5 🌙	290,-	311,-	361,-	311,-	290,-
	6+ 🌙	280,-	301,-	351,-	301,-	280,-

Arrivo possibile in qualsiasi giorno

Bambini e ragazzi

- . Tutti i bambini e ragazzi adorano la nostra borsa benessere, con i morbidi accappatoi e le ciabattine da bagno
- . Area bambini e ragazzi attrezzata (area di ritrovo, parete da arrampicata, Lamborghini Driving Simulator, calcio balilla, Soft Lego, gioco da tavolo Fun4 Four e molto altro)
- . Piscina con vasca coperta a 33° C e vasca esterna a 34° C
- . Infinity pool all'aperto con stupenda vista mozzafiato a 180° (20x9m) con temperatura dell'acqua a 32° C
- . Sauna bio soft e bagno turco aromatico nell'area tessile in piscina
- . Disponibili su prenotazione: bollitore in camera, seggiolone, lettino, baby monitor, passeggino, zaino portabambini per escursioni
- . Una vasta scelta di pietanze per bambini

Riduzioni per bambini

Riserviamo condizioni molto vantaggiose per i bambini che dormono in camera con due adulti paganti:

- . 0-2 anni: 40€ al giorno, incl. culla, pappa e latte
- . 3-6 anni: 60% di sconto sul prezzo giornaliero
- . 7-11 anni: 50% di sconto sul prezzo giornaliero
- . 12-16 anni: 40% di sconto sul prezzo giornaliero
- . da 17 anni: 20% di sconto sul prezzo giornaliero

Informazioni utili

Servizi aggiuntivi

- . Internet Highspeed gratuito
- . Programma serale con intrattenimento musicale e molto altro
- . Servizio navetta dalla stazione dei treni e degli autobus di Monguelfo
- . Noleggio auto: Per i vostri giorni di vacanza, prenotate la nostra Volkswagen Polo, la Mercedes EQB completamente elettrica o la Mercedes G-500
- . Premium-Holiday-Pass: Condizioni speciali per la partecipazione ad eventi ed escursioni con la nostra associazione turistica e uso gratuito dei trasporti pubblici dell'Alto Adige (escluse le navette per il Lago di Braies e il rifugio Auronzo, come il trasporto di biciclette e cani)
- . All electric car connector (a pagamento)

Check-in e Check-out

Il giorno del vostro arrivo, la camera sarà disponibile dalle ore 15:00. Se arrivate dopo le 19:00, vi preghiamo di avvisarci con anticipo. Il giorno della partenza vi preghiamo di liberare la camera entro le ore 10:30.

Cancellazioni

In caso di annullamento, vi preghiamo di informarci per iscritto in tempo utile. Fino a 4 settimane prima dell'arrivo, non applicheremo alcuna penale. Da 4 settimane a 1 settimana prima dell'arrivo, addebiteremo l'50% dell'importo complessivo. In caso di annullamento 7 giorni prima dell'arrivo e oltre, addebiteremo l'75% dell'importo complessivo. In caso di arrivo posticipato o di partenza anticipata, addebiteremo l'importo complessivo fissato. La cancellazione è solo valida con la nostra conferma scritta.

Wellness de luxe



brandnamic.com | Foto: Belvita-Hotel Alpen Festival Panorama Wellness Resort (Harald Wishtaler)

Concedetevi attimi di puro benessere e relax nelle ampie oasi wellness degli hotel Belvita con “Premium Spa”. Servizi esclusivi e trattamenti raffinati con prodotti naturali di alta qualità conferiscono equilibrio interiore e un aspetto raggiante.

In qualità di membro dei Belvita Leading Wellnesshotels Südtirol, questo hotel assicura la massima qualità su ogni versante.



BELVITA LEADING WELLNESSHOTELS SÜDTIROL
T +39 0473 499499 . wellnesshotels@belvita.it . belvita.it



Hotel Alpen Tesitin
Famiglia Feichter
Riva di Sotto 22
I-39035 Tesido | Alto Adige | Dolomiti
Tel. 0039 0474 950 020
info@alpentestin.it | www.alpentestin.it