

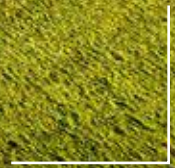


AT ALPEN TESITIN
PANORAMA WELLNESS RESORT ★★★★★

SOMMER 2024



A SPECIAL PLACE
that feels like home





Ihr Sommermärchen in den Dolomiten

Sich wie zu Hause fühlen und doch ganz anderswo sein.
Umgeben von **herzlichen Menschen, imposanten Berggipfeln**
und einer **Naturkulisse**, die alle Blicke auf sich zieht.

Inmitten der Dolomiten haben wir mit unserem Alpen Tesitin einen Ort geschaffen, an dem Menschen sich mit Herzlichkeit begegnen und das Echte spürbar wird. Einen Ort zum **Ankommen, Wurzeln schlagen und Verweilen**. Einen Platz, an dem Urlaubsträume Wirklichkeit werden.

Familie Feichten

und das Alpen Tesitin Team



Aussichten zum Verlieben

Ein bisschen **Sommerliebe**, etwas **Gipffeeeling**, dazu ein **kühler Drink** – schon ist Ihr **Urlaubsglück perfekt** und Sie strahlen mit der Sonne um die Wette.

Es ist uns eine Herzensangelegenheit Ihre Auszeit im Alpen Tesitin mit **unvergesslichen Glücksmomenten, abenteuerlichen Urlaubstagen und einmaligen Erlebnissen** zu füllen und Teil Ihres persönlichen Sommermärchens zu sein, denn:
In der gemeinsamen Freude liegt das größte Glück.

Wir freuen uns auf Sie!

Gästemeinung

„Jede Reise hat ein Ende. Aber die Erinnerung daran ist unvergänglich!“

Liebes AT-Team, es war wie immer, von A-Z PERFECT!

Mit großer Freude denken wir schon an unseren nächsten Aufenthalt.

Leandra und Laura









Wahre Gaumenfreu(n)de

Manchmal süß und herzhaft, oftmals würzig-herb, immer verboten gut. **Alpin-mediterrane** Einflüsse gepaart mit der bodenständigen Küche der Region garantieren von früh bis spät **kulinarische Höhenflüge der besonderen Art**.

Unser Geheimrezept? Zwei erstklassige Küchenchefs, Julian und Michael, ein hochmotiviertes Team mit Weitblick, frische Qualitätsprodukte und eine Riesenportion an Kreativität. So entstehen **außergewöhnliche Genussmomente**, die den Funken schon beim ersten Bissen überspringen lassen – und eine zauberhafte Liebesgeschichte beginnt ...





Genuss Pur

**Genießen Sie von morgens bis abends –
unsere ¾-Gourmetpension**

07.15 bis 11.00 Uhr **Gourmet-Frühstücksbuffet**

Duftender Kaffee und cremiger Cappuccino, von uns serviert. Knuspriges Brot vom Bio-Bäcker. Ofenwarme Brioche und feine Kuchen aus der hauseigenen Patisserie. Würzige Käsesorten und feinste Schinken aus Südtirol und Italien. À la minute zubereitete Bio-Eierspeisen. Hausgemachte Aufstriche und Honig vom Taistner Imker. Fruchttige Säfte und Smoothies. Fluffig-flaumige Waffeln und vieles, vieles mehr. Frühstücksgenuss pur! Sehr gerne können Sie zu jeder Uhrzeit über den Zimmerservice Ihr Frühstück aufs Zimmer bestellen (gegen Aufpreis).

**Jeden Tag frisch, jeden Tag anders, und immer mit viel
Liebe zubereitet – unser Mittags- und Nachmittagsbuffet**

- 12.30 bis 14.00 Uhr – Warmes Mittagsgericht aus der Showküche
- 12.30 bis 16.30 Uhr – Nachmittagsbuffet
Frische Salate, feine Antipasti und leckere Suppen. Hausgemachte Kuchen und Leckereien aus der AT-Kuchenmanufaktur.
- 12.00 bis 14.00 Uhr – À-la-carte-Restaurant (gegen Aufpreis).

18.45 bis 20.45 Uhr **Gourmetmenü**

Unser Küchenteam verwöhnt Sie mit 5- bis 7-gängigen Gourmetmenüs. Eine kulinarische Reise durch Südtirol und Italien. Gerne können Sie Ihr Abendessen auch à la carte auswählen (ohne Aufpreis). Aperitifs, Spezialitätenabende, Dessertbuffets mit süßen Verführungen, exquisite Galadinner und Highlights aus der Showküche runden den Gourmetgenuss ab. Auf Wunsch servieren wir feine Gerichte für Vegetarier und Personen mit Lebensmittelunverträglichkeiten.



- **24-Stunden-Speisekarte:** Gerne verwöhnen wir Sie mit feinen À-la-carte-Gerichten rund um die Uhr (gegen Aufpreis).

**Unsere Sommeliers Gerold und Max führen Sie
mit Leidenschaft und Passion durch unsere Weinwelt
mit 365 Etiketten.**

Der AT-Weinbunker mit Ausblick sorgt für ein besonderes Ambiente für die 2x wöchentliche Wein-Degustation (gegen Aufpreis).





LEICHTIGKEIT SPÜREN
und das Leben genießen





DRIVE SPIRIT
Sportlich die Dolomiten erkunden



Einzigartig in Südtirol

Das exklusive Highlight in Südtirol für Sportwagenverliebte, für Cabrio-Begeisterte und für alle, die Spaß am Autofahren haben ... Entdecken Sie die Dolomiten mit unseren Traum-Cabriolets: dem **Porsche 911 Carrera 4 GTS (992)**, dem **Mercedes-Benz AMG GTC** und dem **Lamborghini Huracán Evo Spyder**.

Mietpreise Porsche & Mercedes: ½ Tag – 310,00 Euro
 1 Tag – 490,00 Euro

Mietpreise Lamborghini: ½ Tag – 620,00 Euro
 1 Tag – 990,00 Euro

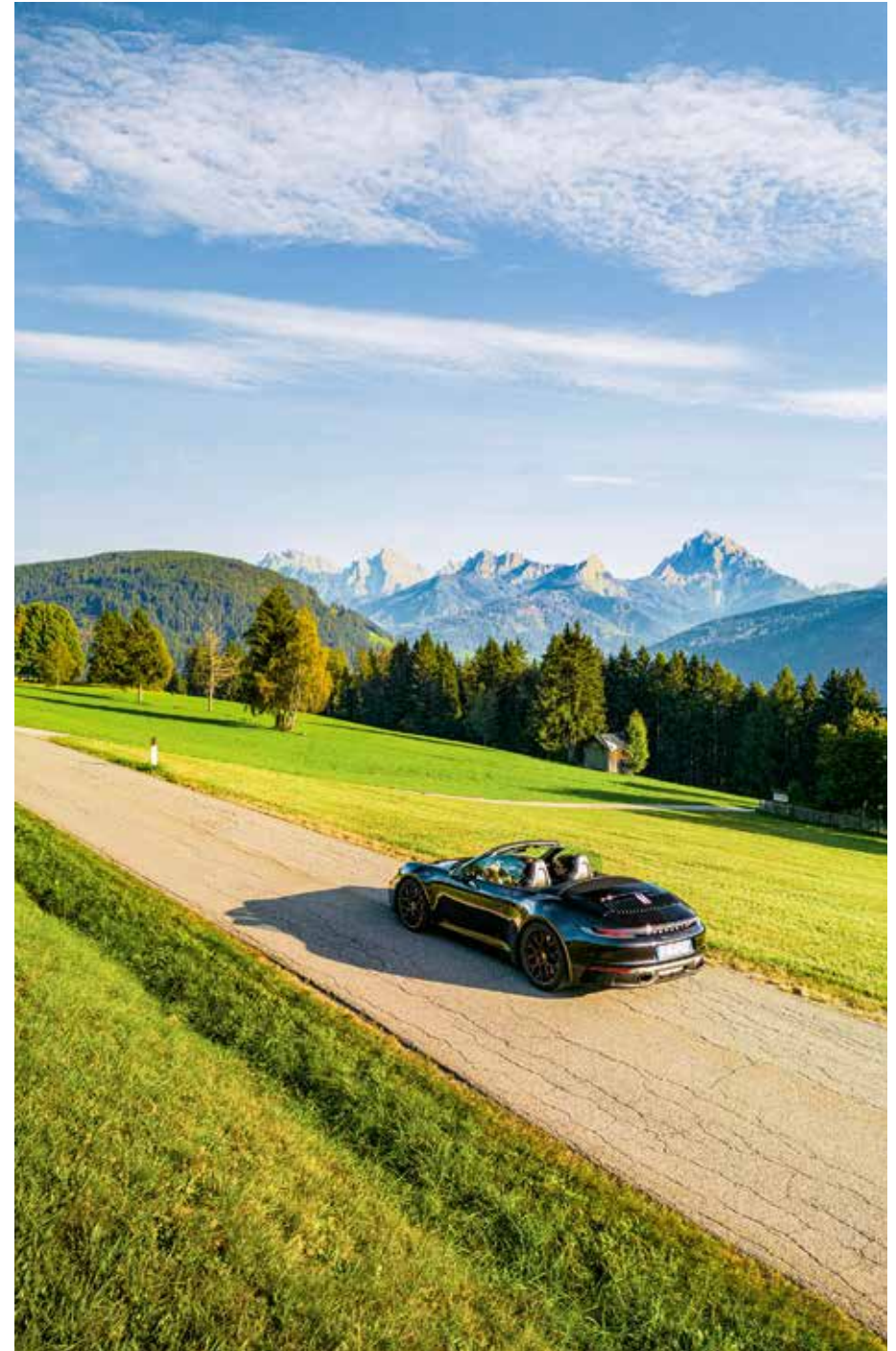
Sie reisen ohne Auto an?

Reservieren Sie für Ihre Urlaubstage unseren **VW-Polo**, **vollelektrischen EQB-Mercedes** oder **Mercedes G-500**.

Mietpreis Polo: 1 Tag – 45,00 Euro
 ab 6 Tage – 35,00 Euro

Mietpreis EQB: 1 Tag – 85,00 Euro (inkl. Strom)
 ab 6 Tage – 75,00 Euro (inkl. Strom)

Mietpreis G-500: 1 Tag – 380,00 Euro
 ab 6 Tage – 320,00 Euro





LET THE ADVENTURE BEGIN
Countless mountains, boundless freedom





Aktiv Pur

- . Zehn geführte Wanderungen, Bergtouren und Abenteuerflüge pro Woche
- . Zwölf Entspannungseinheiten pro Woche mit Morgengymnastik, Wassergymnastik, Yoga, Rückenentspannung, Stretching, Bauch-Beine-Po, Faszientraining, Meditation und vielem mehr
- . Verleih von Mountainbikes mit Helm (kostenlos)
- . Verleih von E-Bikes und Fully-E-Bikes mit Helm (gegen Gebühr)
- . Dolce Vita auf 2 Rädern: Vespa-Verleih mit Helm (gegen Gebühr)
- . Kostenloser Verleih von Wander- und Nordic-Walking-Stöcken, Rucksäcken, Wasserflaschen, Sportuhren, Wanderkarten und vielem mehr
- . Mountain Corner mit Wandervorschlägen, Wanderkarten und vielem mehr
- . Sie erhalten alle Fotos, die unsere Wanderführer bei den Wanderungen machen, über WeTransfer in Originalgröße zugeschickt (alternativ: Stick 5,00 €)
- . Premium Holiday-Pass: Sonderkonditionen für die Teilnahme an Veranstaltungen und Wanderungen mit unserem Tourismusverein und kostenfreie Nutzung der öffentlichen Verkehrsmittel (ausg. Shuttle Pragser Wildsee und Auronzohütte, sowie der Transport von Fahrrädern und Hunden)
- . Lichtdurchflutetes Fitnessstudio mit 140 m² und faszinierendem Dolomitenblick
- . Persönliche Betreuung mit Personal Trainer im Fitnessstudio (gegen Gebühr)
- . Lichtdurchfluteter Bewegungs- und Yogaraum mit 100 m²





DAYS FULL OF HAPPINESS
#alpentesisinmoments



Augenblicke, die bleiben

Es gibt sie, diese Momente, die man nicht in Worte fassen kann. Eindrücke, die Spuren im Herzen hinterlassen und Erinnerungen, die **magische Urlaubserlebnisse** auch noch für morgen festhalten.

Dann und wann dürfen wir mit ihnen auf Zeitreise gehen und bereits vergangene Augenblicke des Glücks noch einmal erleben.

Life is a collection of moments.







Entspannung Pur

Unsere Gäste freuen sich auf:

- Wellnesstasche, flauschige Bademäntel und weiche AT-Badeschlappen
- Schwimmbad für Genießer mit Innenpool (33° C) und Außenpool (34° C) mit einzigartigem Dolomitenblick
- Schwimmen in der Pole Position: Sonnen-Infinity-Pool im Freien (20x9m) mit Wow-Effekt und 180 Grad Traumaussicht bei 32° C Wassertemperatur
- Luxus-Infinity-Whirlpool (8x5m) mit traumhaftem Dolomitenblick und 36° C warmem Wasser. Zutritt ab 16 Jahren
- Infinity-Sole-Relax-Pool (8x5m), bewegtes Salzwasser zum Schweben und Relaxen bei 36° C. Nacktbereich – Zutritt ab 16 Jahren
- Tauchbecken (8x3m) mit 14° C frischem Gebirgsquellwasser. Nacktbereich - Zutritt ab 16 Jahren
- Unsere Saunawelt: Erlebnis-Aufguss-Sauna, finnische Panorama-Sauna, Kelosauna, Bio-Soft-Zirm-Kräutersauna, Kristall-Aroma-Dampfbad, Sole-Dampfbad und Infrarot-Lounge-Liegen. Nacktbereich – Zutritt ab 16 Jahren
- Bio-Soft-Sauna & Aroma-Dampfbad im Textilbereich
- 12 top geschulte SPA-Mitarbeiter für Behandlungen und Massagen
- Panoramaliegewiese mit gemütlichen Liegen, Schaukeln und Kuschnestern
- Im Saunagarten: Liegewiese mit Schaukeln und Liegen mit Blick auf die Berge. Zutritt ab 16 Jahren
- Kuschn-Nischen und Wasserbetten in traumhaften Panorama-Ruheräumen laden zum Träumen ein
- WLAN Ruheraum mit Kuschnbetten
- Wellnessbar mit frischem Obst und Gemüse-Sticks mit Dip, Trockenfrüchte und Nüsse sowie Quellwasser, Tees und Säften
- Täglich drei Sauna-Aufguss-Events zu faszinierenden Themen
- Tägliche Kräuterpeelings in der Kristall-Aroma-Dampfsauna





Unsere AT Spezialwochen

Für die einen bedeutet Genuss, sich bei kulinarischen Gaumenfreuden und einem guten Tropfen Wein verwöhnen zu lassen. Für die anderen ist es das berauschte Gefühl, wenn der so unerreichbar scheinende Gipfel bezwungen wird. Und ein mancher findet sein Urlaubsglück zwischen wohlthuender Entspannung und unvergesslichen Aufgusserlebnissen in unserer SPA-Oase.

Eine Reise durch die vielseitige Welt der Genüsse erwartet Sie – wir laden herzlich dazu ein.

Pssst! Mehr Informationen zu unseren Spezialwochen finden Sie auch auf unserer Website: www.alpentesit.it

AT Frühlings-Gourmet-Woche

05.05.2024 - 12.05.2024

Spring is in the air ...

... nicht nur in der Luft, sondern auch im Teller und im Glas. Haben Sie sich vielleicht auch schon mal gefragt, wie eigentlich der Frühling schmeckt? Ja? Nehmen Sie Platz, unser Küchenteam & exklusive Gastköche entführen Sie in eine ganz neue Geschmackswelt ...

Gourmet-Highlights:

AT Gourmet-Festival | Gast-Pâtissière Sieglinde Pircher vom „Back-atelier 100 Grad“ zaubert süße Verführungen | „Casual fine dining“ mit Gastkoch Levin Grünen, Küchenchef vom Restaurant AO | Kulinarischer Gourmet-Abend mit Gastkoch Markus Peinter, Küchenchef vom Green Lake am Issinger Weiher | Alles zum Thema „Mozzarella“ - Besichtigung vom Bio Bauernhof „Gönnerhof“ in Percha | Dem Königsgemüse „Spargel“ auf der Spur mit Weinverkostung in der Kellerei Terlan | u.v.m.

AT Outdoor-Aktiv-Woche

12.05.2024 - 19.05.2024

My spring love story ...

Hoch hinaus zu den schönsten Gipfeln, mit dem Bike an die Lieblingsplätze der Einheimischen und zu vielen weiteren abenteuerlichen Outdoor-Aktivitäten begleiten Sie unsere Local-Experts Axl, Toni, Daniel und Zenzi. Bei anschließenden Aufgussritualen mit Jaqueline und Rob Keijzer werden Ihre Sinne neu belebt.

Bereit für ein Abenteuer?

Sechs traumhafte Dolomiten-Wanderungen | Spannende Outdoor-Aktiv-Schnupperkurse: Bogenschießen, E-Biken, Golfen uvm. | Gemeinsame Ausflüge: Venedig, Gardasee, Kalterer See uvm. (ggf. Aufpreis) | Außergewöhnliche Aufgussrituale mit Saunaweltmeister Rob Keijzer, seiner Frau Jaqueline und mit Fredy Zipperle | Erlebnis-Aufgüsse der Extraklasse bis 24.00 Uhr bei der langen Saunanacht | u.v.m.

AT E-Bike-Woche

19.05.2024 - 26.05.2024

Life is a beautiful ride ...

Auf zwei Rädern geht es gemeinsam mit unseren Bike-Guides Elisabeth, Roman und Lukas durch malerische Landschaften zu den schönsten Orten im Pustertal – die unbeschreibliche Dolomitenzenerie stets im Blick. Damit Ihr Bike-Abenteuer zu einem unvergesslichen Erlebnis wird, stellen wir Ihnen unsere leistungsstarken E-Bikes kostenlos zur Verfügung.

E-Bike-Highlights:

Eindrucksvolle Touren zu den schönsten Plätzen der Dolomiten | Drei Spezial-Touren für Abenteuer-Lustige | Top-E-Bikes zum kostenlosen Verleih für alle Teilnehmer | Guides und Transfer kostenlos | u.v.m.

AT Wein-Woche

1st Edition = 13.10.2024 - 20.10.2024

2nd Edition = 20.10.2024 - 27.10.2024

The secret of wine ...

Die unvergleichliche Schönheit der Südtiroler Weinregion – in harmonischer Verbindung zwischen alpiner Landschaft und Weinbaukultur. Begleiten Sie unsere Sommeliers Gerold und Max auf eine faszinierende Reise durch die Welt der Weine: Lauschen Sie, wie jeder Jahrgang seine eigene Geschichte erzählt und lassen Sie sich bei exklusiven Verkostungen und geführten Touren durch ein Weingut und eine Südtiroler Kellerei inspirieren.

Wein-Highlights:

Aperitif-Empfang in der Hotelhalle mit Fingerfood und Südtiroler Qualitätssekt | Bis zum Ursprung der edlen Tropfen: Besichtigung einer Südtiroler Kellerei mit anschließender Verkostung | AT Weinmeile: 4 passionierte Weinbauern präsentieren ihre Spitzenweine | Ausflug zu einem privaten Weingut mit Besichtigung und Verkostung | Herbstwanderung mit „Kultur und Wein“ | Degustationsmenü mit Weinbegleitung | Horizontale Rotweinkostung vom Jahrgang 2016 | u.v.m.

AT Genusswelten – Best of Special Weeks

03.11.2024 - 10.11.2024

Golden days ahead ...

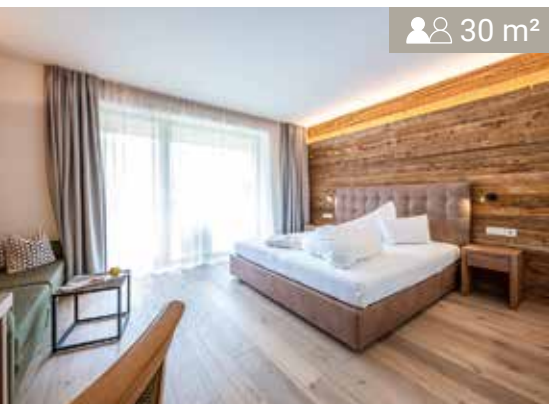
Wie Blumen auf den Baumkronen zeigen sich die bunten Blätter des Herbstes, während Sie gemeinsam mit unseren Wanderführern entspannte Touren durch die Dolomitenwelt unternehmen und sich beim anschließenden Gourmetmenü von uns verzaubern lassen. Tun Sie es der Natur gleich und stimmen Sie sich bei entspannten Meditationen, Bewegungseinheiten und Yoga-Workshops auf die schönste Jahreszeit ein.

Kleine Vorschau gefällig?

Täglich geführte Herbst-Touren durch die Dolomitenwelt | Drei außergewöhnliche Genuss-Dinners gezaubert vom AT Küchenteam | Erlebnis-Aufgüsse der Extraklasse bis 24.00 Uhr bei der langen Saunanacht | Weinerlebnis mit Sommelier Gerold und Max und dem AT Service-Team | Aktivierende Bewegungseinheiten, wohltuende Meditationen und Trainings | Drei Yoga-Workshops | u.v.m.



Wohlfühlzimmer & Juniorsuiten

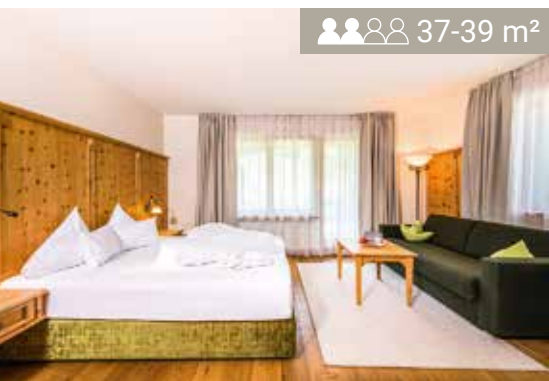


30 m²

Einbettzimmer Alm

Schickes, großzügiges, mit Altholz eingerichtetes Einbettzimmer

Holzboden. Doppelbett mit einer Länge von 2,10 m. Couch. 42 Zoll Flachbildschirm. Free WiFi. Safe. Minibar. Cremesso-Kaffeemaschine. Balkon mit Wiesenblick. Badezimmer mit großzügiger Dusche. Abgetrennte Toilette und Bidet. Föhn und Kosmetikspiegel. Wellnessstasche mit Bademänteln, Badetüchern und Kuschelbadeschlappen.

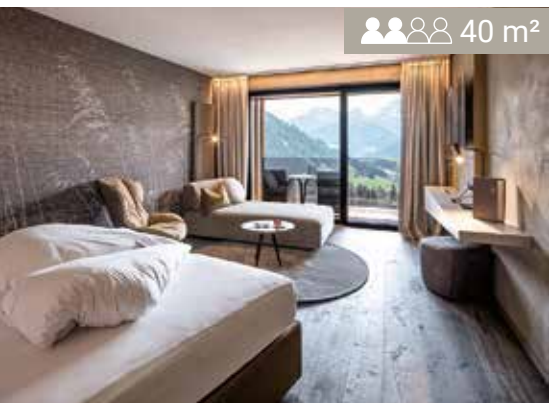


37-39 m²

Doppelzimmer Wiesen

Großzügiges Wohlfühlzimmer in Zirmholz oder Eiche eingerichtet (verschiedenen Grundrissen)

Holzboden. Kuschelbett mit einer Länge von 2,10 m. Couch. 42 Zoll Flachbildschirm. Free WiFi. Safe. Minibar. Cremesso-Kaffeemaschine. Balkon mit Wiesenblick. Badezimmer mit Dusche. Abgetrennte Toilette und Bidet. Föhn und Kosmetikspiegel. Wellnessstasche mit Bademänteln, Badetüchern und Kuschelbadeschlappen.



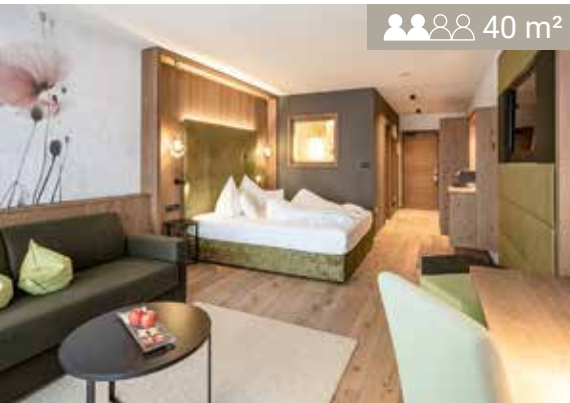
40 m²

Dolomitsuite

Moderne, lichtdurchflutete Juniorsuite mit Natureiche eingerichtet und traumhaftem Blick auf die Dolomiten

Holzboden. Kuschelbett mit einer Länge von 2,10 m und traumhaftem Blick auf die Dolomiten. Couch. Kaminfeuer "The Flame". 55 Zoll Flachbildschirm. Free WiFi. Safe. Minibar. Cremesso-Kaffeemaschine. Balkon mit Dolomitenblick. Luxuriöses Bad mit Partnerdusche. Abgetrennte Toilette und Bidet. Föhn und Kosmetikspiegel. Wellnessstasche mit Bademänteln, Badetüchern und Kuschelbadeschlappen.



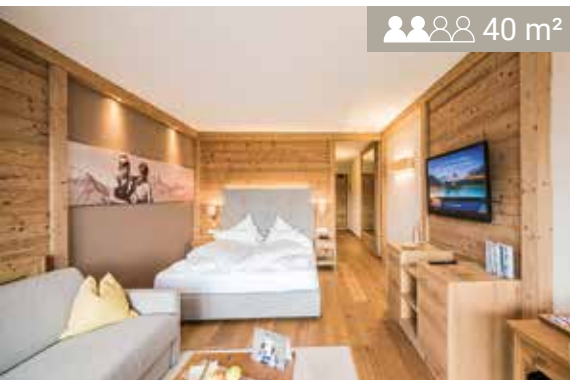


40 m²

Gartensuite

Gemütliche Relax- Juniorsuite, in Eiche eingerichtet, mit eigener Terrasse und Privat-Liegewiese

Holzboden. Kuschelbett mit einer Länge von 2,10 m. Couch. 42 Zoll Flachbildschirm. Free WiFi. Safe. Minibar. Cremesso-Kaffeemaschine. Terrasse und Garten mit Kuschelliegen und Dolomitenblick. Badezimmer mit Erlebnisdusche. Toilette. Bidet. Föhn und Kosmetikspiegel. Wellnesstasche mit Bademänteln, Badetüchern und Kuschelbadeschlappen. Tiefgaragenplatz inklusive.

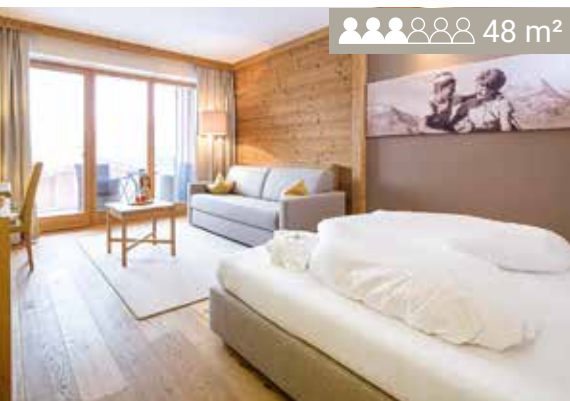


40 m²

Sonnensuite

Eine kuschelige, alpine Juniorsuite mit Fichte-Altholz eingerichtet, mit Traumblick

Holzboden. Kuschelbett mit einer Länge von 2,10 m und traumhaftem Blick auf die Dolomiten. Begehrbarer Schrank. Couch. 49 Zoll Flachbildschirm. Free WiFi. Safe. Minibar. Cremesso-Kaffeemaschine. Balkon mit Dolomitenblick. Badezimmer mit Dusche. Abgetrennte Toilette und Bidet. Föhn und Kosmetikspiegel. Wellnesstasche mit Bademänteln, Badetüchern und Kuschelbadeschlappen. Tiefgaragenplatz inklusive.



48 m²

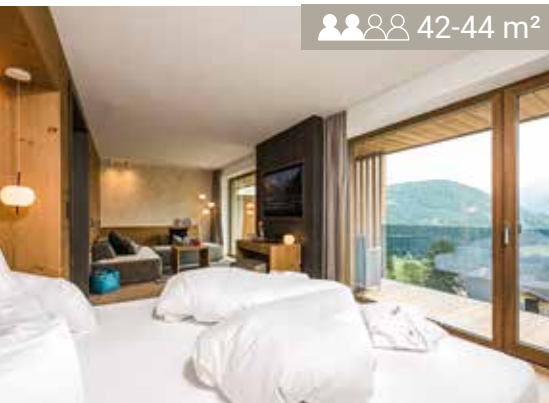
Familien Sonnensuite

Eine kuschelige, alpine Juniorsuite mit Fichte-Altholz eingerichtet, mit Traumblick und getrenntem Kinderzimmer

Holzboden. Kuschelbett mit einer Länge von 2,10 m und traumhaftem Blick auf die Dolomiten. Couch. 49 Zoll Flachbildschirm. Free WiFi. Safe. Minibar. Cremesso-Kaffeemaschine. Balkon mit Dolomitenblick. Kinderzimmer mit zwei getrennten Betten und eigenem Flachbildschirm. Badezimmer mit Dusche. Abgetrennte Toilette und Bidet. Föhn und Kosmetikspiegel. Wellnesstasche mit Bademänteln, Badetüchern und Kuschelbadeschlappen. Tiefgaragenplatz inklusive.



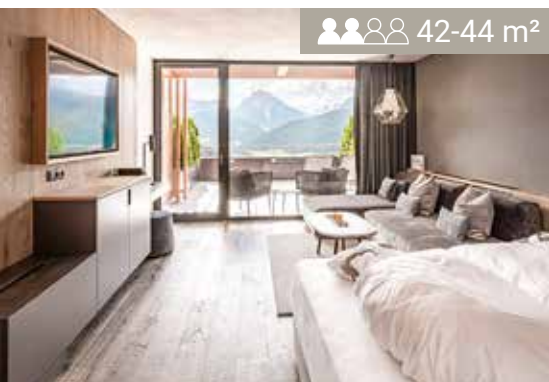
Suiten & Penthouse-Suiten



Panoramasuite

Moderne Juniorsuite, in Natureiche eingerichtet, mit traumhaftem Blick in die Dolomiten

Holzboden. Kuschelbett mit einer Länge von 2,10 m und direktem Blick auf das wunderbare Bergpanorama. Couch. 49 Zoll Flachbildschirm. Free WiFi. Safe. Minibar. Cremesso-Kaffeemaschine. Balkon mit Dolomitenblick. Badezimmer mit Partnerdusche. Abgetrennte Toilette und Bidet. Föhn und Kosmetikspiegel. Wellnessstasche mit Bademänteln, Badetüchern und Kuschelbadeschlappen. Tiefgaragenplatz inklusive.



Cristallosuite

Moderne, vollverglaste Wohlfühlsuite mit Natureiche eingerichtet und traumhaftem Blick in die Dolomiten

Holzboden. Kuschelbett mit einer Länge von 2,10 m und direktem Blick auf das wunderbare Bergpanorama. Couch. Kaminfeuer "The Flame". 55 Zoll Flachbildschirm. Free WiFi. Safe. Minibar. Cremesso-Kaffeemaschine. Balkon mit Dolomitenblick. Luxuriöses offenes Bad mit Partnerdusche. Abgetrennte Toilette und Bidet. Föhn und Kosmetikspiegel. Wellnessstasche mit Bademänteln, Badetüchern und Kuschelbadeschlappen. Tiefgaragenplatz inklusive.

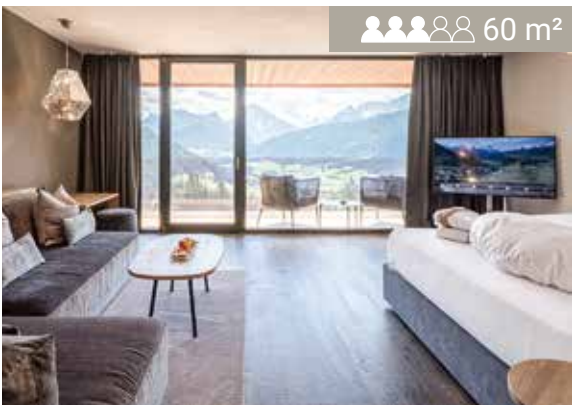


Bergsuite

Traumhafte, alpin-romantische Suite mit Altholz eingerichtet

Holzboden. Kuschelbett mit einer Länge von 2,10 m und direktem Blick in die Natur. Begehbarer Schrank. Kuschelsessel. Kaminfeuer "The Flame". 47 Zoll Flachbildschirm. Free WiFi. Safe. Minibar. Cremesso-Kaffeemaschine. Balkon oder Terrasse mit Panoramablick auf den Kronplatz. Badezimmer mit Badewanne und Erlebnisdusche. Abgetrennte Toilette und Bidet. Föhn und Kosmetikspiegel. Wellnessstasche mit Bademänteln, Badetüchern und Kuschelbadeschlappen. Tiefgaragenplatz inklusive.





4 Personen 60 m²

Familien Crystallosuite

Moderne, vollverglaste Wohlfühlsuite mit Natureiche eingerichtet und traumhaftem Blick in die Dolomiten und getrenntem Kinderzimmer

Holzboden. Kuschelbett mit einer Länge von 2,10 m und direktem Blick auf das wunderbare Bergpanorama. Balkon mit Dolomitenblick. Couch. 55 Zoll Flachbildschirm. Free WiFi. Safe. Minibar. Cremesso-Kaffeemaschine. Kinderzimmer mit zwei großen Betten 1,20 x 2,10 m, Flachbildschirm und Balkon mit Dolomitenblick. Luxuriöses Bad mit Partnerdusche. Abgetrennte Toilette und Bidet. Föhn und Kosmetikspiegel. Wellnessstasche mit Bademänteln, Badetüchern und Kuschelbadeschlappen. Tiefgaragenplatz inklusive.

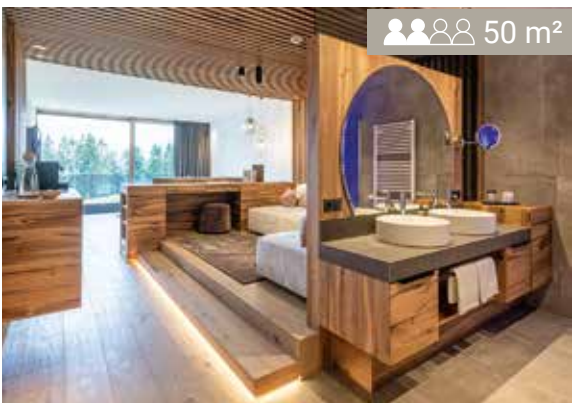


6 Personen 78 m²

Familien Panoram suite

Moderne Suite in Natureiche eingerichtet mit traumhaftem Blick in die Dolomiten, mit zwei Schlafzimmern und zwei Badezimmern

Holzboden. Kuschelbett mit einer Länge von 2,10 m und direktem Blick auf das wunderbare Bergpanorama. Balkon mit Dolomitenblick. Couch. 49 Zoll Flachbildschirm. Free WiFi. Safe. Minibar. Cremesso-Kaffeemaschine. Zweites Schlafzimmer mit Doppelbett, eigenem Badezimmer und Flachbildschirm. Badezimmer mit Erlebnisdusche. Abgetrennte Toilette und Bidet. Föhn und Kosmetikspiegel. Wellnessstasche mit Bademänteln, Badetüchern und Kuschelbadeschlappen. Tiefgaragenplatz inklusive.



3 Personen 50 m²

Alp suite

Stylisch designte, lichtdurchflutete Penthouse-Suite in Südwestlage mit Nachmittags- und Abendsonne. Sie genießen die schönsten Sonnenuntergänge

Holzboden. Kuschelbett mit einer Länge von 2,10 m. Direkter Blick auf die Natur. Begehbarer Schrank. Kaminfeuer "The Flame". 55 Zoll Flachbildschirm. Free WiFi. Safe. Minibar. Cremesso-Kaffeemaschine. Balkon mit Blick in die Natur. Luxuriöses offenes Bad mit Partnerdusche. Abgetrennte Toilette und Bidet. Föhn und Kosmetikspiegel. Wellnessstasche mit Bademänteln, Badetüchern und Kuschelbadeschlappen. Tiefgaragenplatz inklusive.



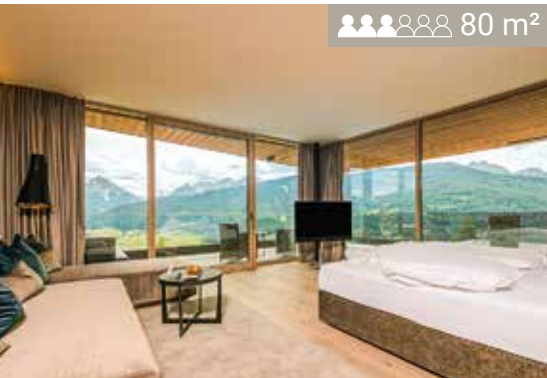
Suiten & Penthouse-Suiten



Romantiksuite

Luxuriöse, vollverglaste Penthouse-Suite, in edlem Design, mit gigantischem Blick auf die Bergwelt und Dachterrasse mit Panoramabadewanne für zwei im Freien

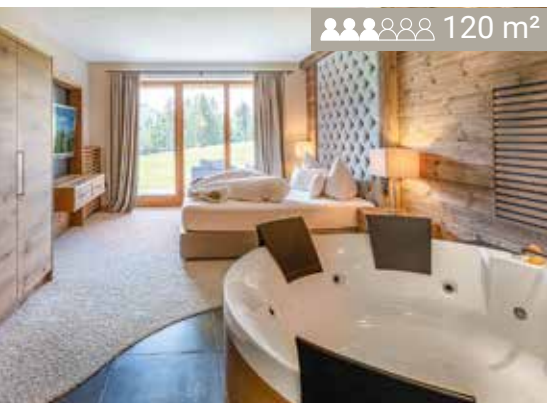
Holzboden. Kuschelbett mit einer Länge von 2,10 m. Direkter Blick auf die spektakuläre Bergwelt. Kaminfeuer "The Flame". 55 Zoll Flachbildschirm. Free WiFi. Safe. Minibar. Cremesso-Kaffeemaschine. Dachterrasse mit Panoramabadewanne und Traumaussicht. Luxuriöses offenes Bad mit Partnerdusche. Abgetrennte Toilette und Bidet. Föhn und Kosmetikspiegel. Wellnesstasche mit Bademänteln, Badetüchern und Kuschelbadeschlappen. Tiefgaragenplatz inklusive.



Sternsuite

Penthouse-Designersuite in Premiumlage, mit großen Glasfronten und gigantischem Ausblick, 35 m² Dachterrasse mit Panoramabadewanne und Kuschel-Liegen

Holzboden. Kuschelbett mit einer Länge von 2,10 m und spektakulärem Blick auf die Bergwelt. Kuschelecke mit Kaminfeuer "The Flame". 55 Zoll Flachbildschirm. Free WiFi. Safe. Minibar mit Weinschrank. Cremesso-Kaffeemaschine. Zweites Schlafzimmer mit Doppelbett, Flachbildschirm und eigenem Bad. Dachterrasse mit Panoramabadewanne und Traumaussicht. Luxuriöses Badezimmer mit Partnerdusche und Badewanne. Abgetrennte Toilette und Bidet. Föhn und Kosmetikspiegel. Wellnesstasche mit Bademänteln, Badetüchern und Kuschelbadeschlappen. Tiefgaragenplatz inklusive.



Suite Tesitin

Für Ihren besonderen Urlaub: Der pure Luxus für die ganze Familie, eine sehr elegante und exklusiv ausgestattete Suite

Holzboden. Großzügiger Wohnbereich mit Couchecke. Kaminfeuer "The Flame". 55 Zoll Flachbildschirm. Free WiFi. Safe. Minibar mit Weinschrank. Cremesso-Kaffeemaschine. Balkon mit Blick in die Natur. Schlafzimmer mit Kuschelbett und offenem Bad mit Whirlpool. Erlebnis-Partnerdusche und Infrarotsauna. Abgetrennte Toilette und Bidet. Föhn und Kosmetikspiegel. 47 Zoll Flachbildschirm. Zweites Schlafzimmer mit Doppelbett, Flachbildschirm, eigenem Badezimmer und Balkon. Wellnesstasche mit Bademänteln, Badetüchern und Kuschelbadeschlappen. Tiefgaragenplatz inklusive.



Preisinfos

Die Preise verstehen sich pro Person und Nacht inklusive $\frac{3}{4}$ Gourmetpension. Vor Ort wird zusätzlich eine Ortstaxe von 3,70 Euro pro Person und Übernachtung erhoben. Kinder bis 14 Jahre sind von der Ortstaxe befreit.

Tiefgarage

Gerne reservieren wir für Sie einen Tiefgaragenstellplatz zum Preis von 10,00 Euro pro Tag, wenn Sie ein Einzelzimmer Alm, Doppelzimmer Wiesen oder eine Dolomitsuite gebucht haben. Bei allen anderen Suiten ist der Tiefgaragenstellplatz bereits im Preis inkludiert.

Hunde

Hunde können **ausschließlich** nach Absprache mitgebacht werden. Bitte haben Sie Verständnis, dass Ihr Liebling keinen Zugang zum Schwimmbad, in die Sauna- und Beautylandschaft, auf die Liegewiese sowie in die Speiseräume hat. Folgende Zimmerkategorien können mit Hund gebucht werden: Einzelzimmer Alm, Doppelzimmer Wiesen und Dolomitsuite. Wir bitten Sie, einen Hundekorb mitzubringen. Für die Endreinigung berechnen wir 45,00 Euro.

Reise-Storno-Schutz Versicherung

Vor Reiseantritt kann schon einmal etwas passieren. Um Sie in solchen Fällen von jeglichen Spesen freizuhalten, empfehlen wir Ihnen unsere Reise-Storno-Schutz Versicherung „Hotelstorno Plus“ abzuschließen, damit diese für Sie von der Europäischen Reiseversicherung übernommen werden. Die Reise-Storno-Schutz Versicherung ist gleichzeitig mit der Buchung abzuschließen.

Preise		AT Blüte	AT Liebe	AT Sommer	AT Erlebnis	AT Gold/Wellness
		01.05. - 23.06.24	23.06. - 28.07.24	28.07. - 25.08.24	25.08. - 22.09.24	22.09. - 10.11.24
Einbettzimmer Alm 30 m ²	1-5	214,-	227,-	268,-	227,-	214,-
	6+	204,-	217,-	258,-	217,-	204,-
Doppelzimmer Wiesen 37-39 m ²	1-5	199,-	212,-	253,-	212,-	199,-
	6+	189,-	202,-	243,-	202,-	189,-
Dolomitsuite 40 m ²	1-5	213,-	226,-	267,-	226,-	213,-
	6+	203,-	216,-	257,-	216,-	203,-
Gartensuite 40 m ²	1-5	213,-	226,-	267,-	226,-	213,-
	6+	203,-	216,-	257,-	216,-	203,-
Sonnensuite 40 m ²	1-5	214,-	227,-	268,-	227,-	214,-
	6+	204,-	217,-	258,-	217,-	204,-
Fam. Sonnensuite 48 m ²	1-5	214,-	227,-	268,-	227,-	214,-
	6+	204,-	217,-	258,-	217,-	204,-
Panoramasuite 42-44 m ²	1-5	223,-	238,-	281,-	238,-	223,-
	6+	213,-	228,-	271,-	228,-	213,-
Cristallosuite 42-44 m ²	1-5	228,-	243,-	286,-	243,-	228,-
	6+	218,-	233,-	276,-	233,-	218,-
Bergsuite 50 m ²	1-5	228,-	243,-	286,-	243,-	228,-
	6+	218,-	233,-	276,-	233,-	218,-
Fam. Cristallosuite 60 m ²	1-5	235,-	250,-	293,-	250,-	235,-
	6+	225,-	240,-	283,-	240,-	225,-
Fam. Panoramasuite 78 m ²	1-5	241,-	256,-	299,-	256,-	241,-
	6+	231,-	246,-	289,-	246,-	231,-
Alpinsuite 50 m ²	1-5	254,-	271,-	316,-	271,-	254,-
	6+	244,-	261,-	306,-	261,-	244,-
Romantiksuite 55 m ²	1-5	264,-	281,-	326,-	281,-	264,-
	6+	254,-	271,-	316,-	271,-	254,-
Sternsuite 80 m ²	1-5	285,-	306,-	356,-	306,-	285,-
	6+	275,-	296,-	346,-	296,-	275,-
Suite Tesitin 120 m ²	1-5	290,-	311,-	361,-	311,-	290,-
	6+	280,-	301,-	351,-	301,-	280,-

Anreise jeden Tag möglich

Kinder und Jugendliche

- . Alle Kinder und Jugendlichen freuen sich über einen flauschigen Bademantel und AT-Badeschlappen
- . Kinder- und Jugendraum mit vielen Highlights (Chillecke, Kletterwand, Lamborghini Driving-Simulator, Tischfußball, Softlego, Fun4Four Spieltisch und vielem mehr)
- . Schwimmbad mit Innenpool bei 33° C und Außenpool bei 34° C
- . Sonnen-Infinity-Pool im Freien mit Wow-Effekt und 180 Grad Traumaussicht (20x9m) bei 32° C Wassertemperatur
- . Bio-Soft-Sauna und Aroma-Dampfbad im Textilbereich im Schwimmbad
- . Leihweise auf Vorbestellung: Wasserkocher im Zimmer, Hochstühle, Gitterbett, Babyphone, Kinderwagen, Kindertragerucksack zum Wandern
- . Eine tolle Auswahl an Kindergerichten

Kinderermäßigung

Bei Unterbringung im Elternzimmer mit zwei Vollzahlern erhalten Ihre Kinder folgende Ermäßigungen:

- . 0-2 Jahre: 40€ am Tag, inklusive Kinderbett, Essen und Milch
- . 3-6 Jahre: 60% Ermäßigung auf den Tagespreis
- . 7-11 Jahre: 50% Ermäßigung auf den Tagespreis
- . 12-16 Jahre: 40% Ermäßigung auf den Tagespreis
- . ab 17 Jahre: 20% Ermäßigung auf den Tagespreis

Wissenswertes

Zusatz-Services

- . Kostenloses Highspeed-Internet
- . Abendprogramm mit musikalischer Unterhaltung und vielem mehr
- . Abhol- und Zubringerdienst vom Zug- und Busbahnhof in Welsberg
- . Sie reisen ohne Auto an? Reservieren Sie für Ihre Urlaubstage unseren VW-Polo, vollelektrischen EQB-Mercedes oder Mercedes G-500
- . Premium Holiday-Pass: Sonderkonditionen für die Teilnahme an Veranstaltungen und Wanderungen mit unserem Tourismusverein und kostenfreie Nutzung der öffentlichen Verkehrsmittel (ausg. Shuttle Pragser Wildsee und Auronzohütte, sowie der Transport von Fahrrädern und Hunden)
- . All electric car connector (gegen Gebühr)

Check-in & Check-out

Ihr Zimmer ist am Anreisetag ab 15.00 Uhr bezugsfertig. Bei Ankunft nach 19.00 Uhr bitten wir Sie um Benachrichtigung. Am Abreisetag bitten wir Sie, das Zimmer bis 10.30 Uhr freizugeben.

Stornierung

Bei einer Stornierung bitten wir Sie, uns rechtzeitig schriftlich zu informieren. Bis 4 Wochen vor Anreise entstehen keine Stornogebühren. 4 Wochen bis 1 Woche vor Anreise berechnen wir 50% des gebuchten Aufenthalts. Bei einer Stornierung 7 Tage vor Anreise oder kürzer werden 75% des gebuchten Aufenthalts in Rechnung gestellt. Bei späterer Anreise oder früherer Abreise wird der gebuchte Aufenthalt verrechnet. Die Stornierung wird erst mit unserer schriftlichen Rückbestätigung gültig.

Wellness de luxe



brandnamic.com | Foto: Belvita-Hotel-Alpen Festival Panorama Wellness Resort (Harald Wishtaler)

Gönnen Sie sich Momente voller Entspannung und Erholung in den großzügigen Wellnessoasen der „Belvita Premium Spa“-Hotels. Raffinierte Anwendungen und exklusive Behandlungen mit Südtiroler Naturprodukten von höchster Qualität schenken Ihnen innere Balance und lassen Sie strahlen.

Als Mitglied der Belvita Leading Wellnesshotels Südtirol verspricht dieses Hotel höchste Qualität auf allen Ebenen.



BELVITA LEADING WELLNESSHOTELS SÜDTIROL
T +39 0473 499499 . wellnesshotels@belvita.it . belvita.it



Hotel Alpen Tesitin
Familie Feichter
Unterrainerstraße 22
I-39035 Taisten | Südtirol | Dolomiten
Tel. 0039 0474 950 020
info@alpentestin.it | www.alpentestin.it